



**SUDAL**  
**CATÁLOGO**  
**DIY 2026**



MAIN PARTNER



**FERRETERÍA & BRICOLAJE**

**FEBRERO 2026**

## Nuestra empresa



## Empresa familiar



## Nuestro desarrollo



**333 millones  
de cartuchos**



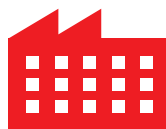
**147 millones  
de latas**



**4.501  
empleados**



**18.000  
referencias**



**31  
plantas de  
producción**

# SOUDAL

Soudal es el principal fabricante europeo independiente de selladores, adhesivos y espumas de PU, tanto para usuarios profesionales como privados. Con cerca de 4.000 empleados, una facturación de 1.300 millones de euros y 25 centros de producción en los 5 continentes, esta empresa familiar belga, fundada por Vic Swerts, se ha convertido en un actor global y experto en el sector de los productos químicos para la construcción y la industria. Una visión a largo plazo de la innovación con inversiones en Investigación y Desarrollo y adaptaciones a las exigencias de los mercados locales han llevado al éxito de Soudal. Además, Soudal ha recibido en varias ocasiones el reconocimiento a la Empresa Mejor Gestionada y Top Employer.

## Misión

Soudal aspira a convertirse en el mayor productor y proveedor independiente de selladores, adhesivos y espumas de PU para la construcción profesional, el comercio minorista y la industria. Soudal trabaja de manera segura, sostenible, cualitativa y rentable para garantizar la continuidad de la empresa y concede gran importancia a la satisfacción de sus empleados y al respeto por la comunidad local.

## Visión

Soudal continúa buscando soluciones para los desafíos actuales y futuros en todo el mundo. Innovación y progreso son las palabras clave por excelencia. Queremos ser pioneros en el sector profesional de la construcción y el comercio minorista. Estamos plenamente comprometidos con un futuro mejor.

En su sector de actividad, Soudal aspira a ser y seguir siendo líder en la fabricación y venta de productos de calidad en segmentos de mercado seleccionados en todo el mundo. Estamos constantemente mejorando estos productos. Soudal desea aumentar su ritmo de innovación y desarrollar nuevas áreas de actividad.

En palabras de Vic Swerts, presidente y fundador: "Los empleados son nuestro activo más importante. Atreverse a ser emprendedor implica el desafiante proceso de reunir un equipo único de personas. Empleados, socios y clientes no son conceptos vacíos. Se trata de personas, individuos que permiten al emprendedor alcanzar una ambición. Por lo tanto, debes rodearte de personas competentes y sólidas que puedan y lo sepan mejor que tú. »

# (YOU) BUILD THE FUTURE

## NUESTROS TRES VALORES FUNDAMENTALES

Sinceridad sin complicaciones



Por encima de todo, valoramos la integridad y el respeto. Siempre tratamos de ser honestos entre nosotros y con todas nuestras partes interesadas. Mantenemos esto simple usando líneas de comunicación cortas, simplificando procedimientos y trabajando de manera pragmática.

En Soudal seguimos intentándolo hasta ganar. Siempre queremos aprender y probar cosas nuevas para poder seguir creciendo.



Valentía ambiciosa

Lealtad compartida



Somos una empresa 100% familiar y todos en Soudal somos parte de esta familia. Juntos queremos seguir promoviendo la fidelidad y creando un entorno positivo.

# BUILDING THE FUTURE TOGETHER

Tres grandes ambiciones forman nuestra base.

Cada una de ellas incluye a su vez tres áreas de impacto, que abarcan todos nuestros temas clave.

## Construyendo una sociedad climáticamente neutra



Con nuestros productos impulsamos la construcción y la vivienda pasivas, que serán la norma del futuro. Al mismo tiempo, controlamos nuestras emisiones de gases de efecto invernadero y reducimos el impacto en aire, suelo y agua. Además, fomentamos la economía circular: usamos menos materias primas y envases, reducimos residuos y promovemos el reciclaje.

Nuestros colaboradores son el corazón de nuestra empresa. Por eso ofrecemos un lugar de trabajo seguro, agradable y motivador, lleno de oportunidades de desarrollo personal. Gracias a nuestra cultura auténtica y familiar, fomentamos un entorno cercano y cálido, con una baja rotación de personal.



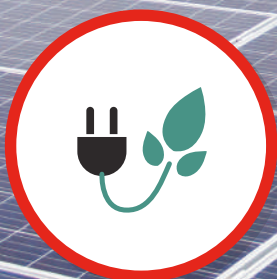
## Crear el mejor entorno de trabajo para nuestro equipo

## Crece mejor gracias a un emprendimiento responsable



Para nosotros, el crecimiento económico va de la mano del emprendimiento ético y de una buena gobernanza. Una gestión responsable impulsa la innovación constante y la durabilidad de nuestros productos, asegurando un crecimiento sostenible.

Reducimos nuestra huella de carbono mediante procesos de optimización en tres áreas clave: energía, materiales y embalajes.



# PATROCINIO CICLISTA SOUDAL QUICK-STEP

Tras ocho años como patrocinador principal del equipo Lotto Soudal, Soudal decidió en 2022 llevar su patrocinio ciclista a un nivel aún más alto e internacional. La empresa se ha convertido en el patrocinador principal del equipo considerado el mejor del mundo desde hace 10 años.

Por ello, en 2023, Soudal comenzó el primer año de un patrocinio mínimo de cinco años del Soudal Quick-Step. Este primer año fue un gran éxito deportivo con 55 victorias y un tercer puesto en el ranking WorldTour. Con la victoria de Remco Evenepoel en Lieja-Bastogne-Lieja, Soudal

ganó un pódium en una de las cinco carreras de un día más importantes del calendario ciclista.

El patrocinio del equipo femenino AG Insurance Soudal Quick-Step también dio buenos resultados. El patrocinio ciclista es el buque insignia internacional de la estrategia de patrocinio de Soudal. Además, Soudal también participa activamente como patrocinador en otros ámbitos como el golf (Soudal Open), el fútbol (KVC Westerlo), el ciclocross y el "Zesdaagse" de Gante.

MAIN PARTNER



# ¿Ya sigues nuestras redes sociales?



facebook.com/soudalespana



instagram.com/soudal\_espana



linkedin.com/company/soudal-espana



youtube.com/SOUDALESPANIA

## Nuestra web, tu herramienta



Todos los productos de Soudal, divididos en **categorias** claras. Adhesivos, selladores, espumas de PU, limpiadores,...

**Videos de aplicación** de productos

Las **aplicaciones más habituales explicadas paso a paso**. Cómo empezar, qué necesitas, lo qué no debes olvidar, etc.

**Buscador rápido y práctico**

**Últimas noticias** sobre productos, nuestra empresa, lanzamientos,...

**Recomendador de selladores**



# Índice

## SILICONAS · ACRÍLICOS

SILICONA DE USO GENERAL .....	p 10
SELLADORES SANITARIOS .....	p 11
SELLADORES PARA USUS ESPECÍFICOS .....	p 12
MASILLAS ACRÍLICAS .....	p 13
SELLADORES PARA SUELOS DE MADERA .....	p 15
EMPLASTE PARA MADERA .....	p 15

## MASILLAS PU · POLÍMEROS MS®

MASILLAS DE POLIURETANO .....	p 17
POLÍMEROS MS® .....	p 18
T-REX® .....	p 19

## ESPUMAS DE POLIURETANO

RELLENO Y AISLAMIENTO .....	p 25
FIJACIÓN Y MONTAJE .....	p 27
RESISTENTE AL FUEGO .....	p 27
ESPUMA PROYECTABLE .....	p 28
ESPUMAS ADHESIVAS .....	p 29
LIMPIADORES DE ESPUMA Y ACCESORIOS .....	p 30

## ADHESIVOS · COLAS

ADHESIVOS DE MONTAJE .....	p 34
COLA PARA MADERA .....	p 35
COLA PARA MADERA PROFESIONAL .....	p 36
CIANOACRILATO PROFESIONAL PARA MADERA .....	p 36
CIANOACRILATO UNIVERSAL .....	p 37
ADHESIVO REPARADOR FLEXIBLE .....	p 38
ADHESIVOS Y MASILLAS EPOXI .....	p 38
COLA DE CONTACTO .....	p 39
COLA PARA PVC .....	p 41
ADHESIVOS PARA SUELOS Y PAREDES .....	p 42

## ANCLAJE QUÍMICO

POLIÉSTER .....	p 47
VINILÉSTER .....	p 47
ACCESORIOS .....	p 47

## PROTECCIÓN CONTRA LA HUMEDAD

ANTIHUMEDAD .....	p 49
IMPERMEABILIZANTE LÍQUIDO MS .....	p 50
CINTA DE BUTILO .....	p 50

## AEROSOLES TÉCNICOS

LUBRICANTES Y PROTECCIÓN .....	p 52
LIMPIEZA Y MANTENIMIENTO .....	p 53
APLICACIONES INDUSTRIALES .....	p 54

## SPRAYS DE PINTURA

COLORES RAL .....	p 27
COLORES ESPECIALES .....	p 58
PINTURAS ESPECÍFICAS .....	p 60
MARCADOR DE OBRA .....	p 61

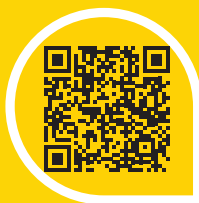
## LIMPIADORES, HERRAMIENTAS Y ACCESORIOS

LIMPIADORES Y HERRAMIENTAS .....	p 63
PISTOLAS PARA CARTUCHOS .....	p 64
PISTOLAS PARA BOLSAS DE ALUMINIO .....	p 64
PISTOLAS PARA ESPUMA PU .....	p 65
PREPARACIÓN Y ACABADO .....	p 65





# SILICONAS ACRÍLICOS



**¿CÓMO UTILIZAR EL PRODUCTO?**

CONSULTA

[WWW.SUDAL.ES](http://WWW.SUDAL.ES)

# ¿Qué es un sellador?

Un sellador garantiza la estanqueidad al agua o al aire y sirve para realizar diferentes tipos de juntas elásticas. Dependiendo de su composición se puede pintar, resistir los rayos UV, aplicarse en interior o exterior o incluso aplicarse sobre superficies húmedas, entre otras características.

Hay 5 grandes familias de selladores según su tecnología:

- Acrílicos
- Siliconas
- Elastopolímeros
- Poliuretanos
- Polímeros MS

## TIPOS DE SELLADORES:

**ACRÍLICOS**, se utilizan principalmente para el acabado de juntas poco elásticas y tienen la ventaja de ser pintables. No contienen disolventes en la formulación y son inodoros.

*Se utilizan principalmente en interiores o exteriores protegidos del agua. No se pueden aplicar sobre sustratos húmedos.*

**SILICONAS**, se utilizan para el sellado de juntas, tienen una elasticidad muy alta, una vida útil de más de 10 años y, una vez secos, resisten las condiciones climáticas: mal tiempo, rayos UV, sol, y pueden utilizarse tanto en interiores como en exteriores. Sin embargo, no se pueden pintar ni aplicar sobre sustratos húmedos.

*Pueden ser de formulación neutra, en la que se adhieren a todo tipo de soportes, y son inodoros, o de formulación acética, con limitaciones de adherencia a soportes sintéticos y olor acético.*

**ELASTOPOLÍMEROS**, esta nueva tecnología exclusiva de Soudal une la facilidad de uso y capacidad de ser pintada de un acrílico con las ventajas de una silicona: resistencia, adherencia, elasticidad y longevidad. Se utilizan principalmente para juntas en zonas sanitarias. Son químicamente neutros, se limpian fácilmente con agua y son inodoros.

*Esta tecnología es exclusiva de nuestro sellador EASY Sanitario.*

## RECOMENDADOR DE SELLADORES:



Te ayudamos a elegir el sellador que necesitas

- ¡Encuentra una solución a medida!
- Con solo responder un 3 preguntas, encontrará el sellador más adecuado

[www.soudal.es/diy/product-finder](http://www.soudal.es/diy/product-finder)

SODAL es un referente el mercado de los selladores:

- Tenemos más de 1600 formulaciones en nuestro portafolio
- Producimos alrededor de 150 millones de cartuchos al año



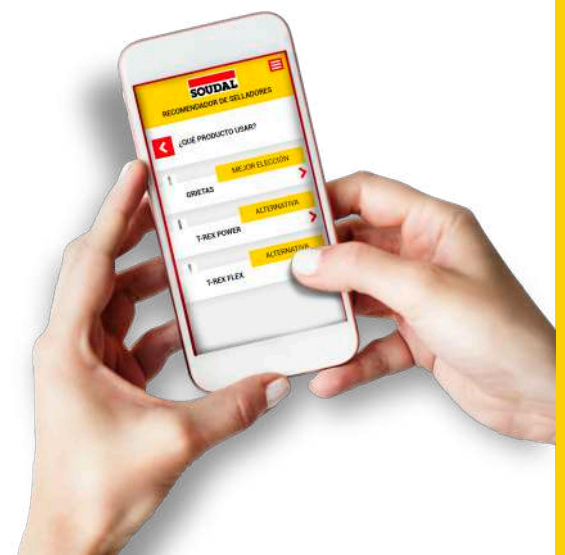
En Soudal apostamos por la innovación sostenible. Somos pioneros en utilizar cartuchos fabricados con plástico reciclado PCR, procedente de residuos plásticos postconsumo. Gracias a un avanzado proceso de reciclaje, estos materiales se transforman en envases de alta calidad, reduciendo el impacto ambiental y reafirmando nuestro compromiso con la sostenibilidad.

**POLIURETANOS**, se utilizan para pegar o sellar juntas de dilatación.

*Tienen una gran elasticidad y resisten el desgarro y los agentes químicos. Es recomendable, en su uso y aplicación, tener en cuenta las restricciones climáticas (resistencia limitada a los rayos UV). Tampoco deben aplicarse sobre sustratos húmedos. Su apariencia es más sensible al envejecimiento (decoloración), a pesar de su excepcional durabilidad. Se puede pintar.*

**POLÍMEROS MS** son los selladores más versátiles, y se utilizan tanto para pegar como para sellar. Permiten pegar y sellar todos los materiales en todas las condiciones, materiales porosos o no porosos, sean cuales sean las condiciones climáticas, interior / exterior, incluso adhiriéndose a sustratos húmedos.

*Se puede pintar, sin disolventes, resistente a los rayos UV y a los productos químicos e inodoro.*



# Siliconas de uso general



## SILICONA UNIVERSAL AC

Sellador de silicona acética para uso universal, altamente elástica. Apta para todas las aplicaciones habituales de sellado, incluso sanitarias. Por su contenido de ácido acético es inapropiada para soportes sintéticos, metales sin recubrir o productos basados en cemento (hormigón, superficies enlucidas, bloques de construcción, etc.), ya que no proporcionan la adhesión suficiente. No se puede pintar.

### APLICACIONES :

Ideal para juntas sobre diversos soportes, tanto porosos como no porosos como ladrillos, madera, placas de yeso, baldosas, porcelana, vidrio, etc.

### CARACTERÍSTICAS :

- Certificada para uso sanitario
- Resistente a los rayos UV
- Resiste temperaturas desde -60°C hasta +180°C

### CARTUCHO

	Blanco	103184	12/Caja	280 ml	5411183022836
	Transparente	103183	12/Caja	280 ml	5411183012820



## SILICONA UNIVERSAL

Sellador de silicona acética en colores para uso universal, altamente elástica. Apta para todas las aplicaciones habituales de sellado, incluso sanitarias. Por su contenido de ácido acético no debe utilizarse sobre soportes sintéticos. No se puede pintar.

### APLICACIONES :

Ideal para juntas sobre diversos soportes, tanto porosos como no porosos como ladrillos, madera, placas de yeso, baldosas, porcelana, vidrio, etc.

### CARACTERÍSTICAS :

- Certificada para uso sanitario, juntas de fachada y acristalamientos
- Resistente a los rayos UV
- Resiste temperaturas desde -60°C hasta +180°C
- Disponible en diversos colores

### CARTUCHO

	Negro	115926	12/Caja	280 ml	5411183073913
	Gris	115927	12/Caja	280 ml	5411183073920
	Aluminio	115924	12/Caja	280 ml	5411183073890

### TUBO

	Blanco	127428	24/Caja	80 ml	5411183139367
	Transparente	127426	24/Caja	80 ml	5411183139350



## SILICONA CONSTRUCCIÓN

Sellador de silicona neutra para aplicaciones generales en construcción y ventanas. Permanentemente elástico. Sus propiedades neutras, exentas de ácidos, lo hacen ideal para todo tipo de materiales, incluso sintéticos y delicados. No se puede pintar.

### APLICACIONES :

Excelente adherencia sobre superficies no porosas como vidrio, esmalte, acero inoxidable, aluminio, hierro, PVC, zinc, cobre, plomo, diversos materiales sintéticos y materiales de construcción habituales. Ideal para todo tipo de acristalamientos, ventanas de PVC y todo tipo de juntas en construcción.

### CARACTERÍSTICAS :

- Certificada para juntas de fachada y acristalamientos.
- Resistente a los rayos UV
- Resiste temperaturas desde -60°C hasta +180°C
- Juntas interiores y exteriores
- Disponible en diferentes colores

	Blanco	115786	12/Caja	290 ml	5411183073210
	Transparente	115785	12/Caja	290 ml	5411183073203
	Gris	115787	12/Caja	290 ml	5411183073227
	Negro	128980	12/Caja	290 ml	5411183133082
	Aluminio	129023	12/Caja	290 ml	5411183133174

# Selladores sanitarios



## EASY - SELLADOR SANITARIO

EASY es un sellador de elastopolímero que combina la elasticidad y adherencia de una silicona y la facilidad de uso de un acrílico, es extremadamente fácil de aplicar, alisar, corregir y limpiar. Tiene la máxima clasificación sanitaria (S1), es compatible con todos los materiales, pintable y no huele.

### APLICACIONES :

Ideal para juntas en lavabos, cocinas, inodoros, etc.

### CARACTERÍSTICAS :

- Secado rápido, en tan solo 1 hora se puede mojar
- Certificación sanitaria S1, máxima resistencia al moho
- Sin olor y sin emisiones, certificado EC1+
- Apto solo para interiores
- Pintable
- Muy fácil de aplicar, se alisa con agua usando el dedo
- Los restos y las manchas frescas se pueden limpiar con agua fácilmente
- Compatible con todos los materiales, incluso acrílicos o sintéticos
- Resistente a los rayos UV
- Resiste temperaturas entre -20°C y +80°C



VIDEO

### CARTUCHO

Blanco	158090	12/Caja	290 ml	5411183181274
--------	--------	---------	--------	---------------

### PACK AHORRO

Blanco	159367	6 /Caja	2x290 ml	5411183182226
--------	--------	---------	----------	---------------



## STOP - SILICONA SANITARIA ACÉTICA

Silicona acética sanitaria de máxima calidad para bañeras, duchas, cocinas y cuartos de baño. Esta silicona tiene una resistencia al moho 3 veces superior en comparación a las siliconas sanitarias convencionales. Puede mojarse pasada tan solo 1 hora. Gracias a su contenido de fungicida evita la aparición de moho, garantiza 10 años sin manchas negras. Apta para todos los materiales, incluso acrílicos, excepto piedra natural (mármol, granito, etc.).

### APLICACIONES :

Sellado rápido y efectivo de juntas en baños, duchas, cocinas, inodoros, etc.

### CARACTERÍSTICAS :

- Secado rápido, forma piel en tan solo 9 minutos y pasada 1 hora se puede mojar
- Certificación sanitaria XS1, máxima resistencia al moho y sin merma
- Garantía de 10 años de protección contra el moho
- Compatible con metales y materiales acrílicos
- Ligero olor a ácido acético
- Apta para interior y exterior, incluso en climas fríos
- Apta para acristalamientos
- Resistente a los rayos UV
- Resiste temperaturas entre -60°C y +180°C



VIDEO

Blanco	172824	12/Caja	290 ml	5411183200791
--------	--------	---------	--------	---------------

Transparente	172822	12/Caja	290 ml	5411183200807
--------------	--------	---------	--------	---------------



## SILICONA SANITARIA NEUTRA

Sellador de silicona neutra, exenta de ácidos, con elasticidad permanente para ambientes húmedos y aplicaciones sanitarias. Contiene fungicida, por lo que no ennegrece y evita la aparición de moho.

### APLICACIONES :

Ideal para juntas en lavabos, cocinas, inodoros, etc. donde exista contacto prolongado con el agua.

### CARACTERÍSTICAS :

- Certificación sanitaria S1, máxima resistencia al moho
- Compatible con acrílico y otros materiales sintéticos
- Sin olor
- Apta para interior y exterior, incluso en climas fríos
- Resistente a los rayos UV
- Resiste temperaturas entre -60°C y +180°C



VIDEO

Blanco	119973	12/Caja	290 ml	5411183091856
--------	--------	---------	--------	---------------

Transparente	121085	12/Caja	290 ml	5411183097988
--------------	--------	---------	--------	---------------

# Selladores sanitarios



## CINTA DE SELLADO PARA BAÑOS



Cinta autoadhesiva para sellar los bordes de bañeras, duchas y lavabos. Fácil de usar.

### APLICACIONES :

Adecuado para juntas en baños, duchas, cocinas, baños, etc. en contacto prolongado con agua.

### CARACTERÍSTICAS :

- Cinta autoadhesiva
- Fácil de usar
- Resistente al agua



▶ VIDEO

134028	6/Caja	38 mm	5411183147645
134029	6/Caja	22 mm	5411183147621



# Selladores para usos específicos



## SILICONA PIEDRA NATURAL

Sellador de silicona libre de ácidos, permanentemente resistente, ideal para uso en piedra natural. A diferencia de la silicona ordinaria, no produce manchas en la zona del borde en la piedra natural.

### APLICACIONES :

Perfecto para piedra natural, mármol, granito, etc. Apta para de acristalamientos, ventanas de PVC y todas las juntas de construcción.

### CARACTERÍSTICAS :

- Resistente a los rayos UV
- Soporta temperaturas de -60°C a +180°C
- Uso en interiores y exteriores



▶ VIDEO

	Gris Mármol	104085	12/Caja	290 ml	5411183010345
	Travertino	104086	12/Caja	290 ml	5411183010765
	Transparente	109922	12/Caja	290 ml	5411183038882



## SILICONA ACUARIOS

Sellador de silicona permanentemente elástico con muy buena adhesión al vidrio. También es resistente a la presión de agua constante. Por lo tanto, es ideal para aplicaciones específicas, como acuarios. No es tóxico para los peces.

### APLICACIONES :

Montaje y reparación de acuarios y terrarios. Fabricación de acuarios de vidrio. Pegado de construcciones de vidrio.

### CARACTERÍSTICAS :

- Inocua una vez endurecida
- Resistente al agua
- Resiste temperaturas desde -60°C hasta +200°C
- No se puede pintar



▶ VIDEO

	Transparente	107090	6/Caja	290 ml	5411183024298
--	--------------	--------	--------	--------	---------------



## MASILLA REFRACTARIA 1500°

Masilla refractaria resistente a altas temperaturas (hasta 1500° C). Queda rígida una vez curada. Ideal para sellados de estufas, hornos, barbacoas y otros elementos sometidos a altas temperaturas en juntas sin movimiento.

### APLICACIONES :

Ideal para todo tipo de sellados en albañilería, hormigón y metal sometidos a altas temperaturas, montaje y reparación de estufas, hornos, chimeneas, calderas, etc.

### CARACTERÍSTICAS :

- Rígida tras el curado
- No contiene solventes
- Sin grietas tras el endurecimiento
- Exento de asbestos
- Resiste temperaturas de hasta 1500° C

	Antracita	146035	12/Caja	290 ml	5411183161214
--	-----------	--------	---------	--------	---------------



## ALTA TEMPERATURA 300°

Sellador de silicona neutra que soporta temperaturas de hasta 300° C. Mantiene la elasticidad una vez curada. Excelente adherencia a la mayoría de los sustratos, incluidos los materiales sintéticos.

### APLICACIONES :

Ideal para todas las aplicaciones de sellado que requieran resistencia a las altas temperaturas, como vitrocerámicas, sistemas de calefacción o juntas en bombas y motores.

### CARACTERÍSTICAS :

- Elasticidad permanente después de curado
- Buena adherencia sobre la mayoría de los soportes
- Apta para materiales sintéticos
- Resiste temperaturas de hasta 300° C



▶ VIDEO

	Negro	137789	12/Caja	290 ml	5411183158443
--	-------	--------	---------	--------	---------------

# Masillas acrílicas



## GRIETAS

Sellador acrílico pintable de alta calidad. Ideal para juntas de alféizares de ventanas, zócalos y acristalados.

### APLICACIONES :

Juntas con movimiento limitado, por ejemplo, alféizares de ventanas, zócalos, suelos, trabajos de albañilería, trabajos de enyesado, entre pared y techo, peldaños, etc. Aplicación en todo tipo de soportes de construcción porosos excepto sobre piedra natural.

### CARACTERÍSTICAS :

- Resiste temperaturas de -20°C hasta +80°C
- Color inalterable
- Una vez endurecido, se puede pintar con cualquier pintura
- No se puede aplicar con lluvia o hielo

	Blanco	115790	12/Caja	290 ml	5411183073258
	Gris	115791	12/Caja	290 ml	5411183073265



## GRIETAS TURBO

Sellador acrílico de secado rápido. Se puede pintar pasados tan solo 5 minutos.

### APLICACIONES :

Ideal para sellar y reparar rápidamente las juntas en interior con movimiento limitado, zócalos, paredes, yeso, tabiques, etc.

### CARACTERÍSTICAS :

- Se puede pintar a los 5 minutos
- Resiste temperaturas de -20°C hasta +80°C
- No se puede aplicar con lluvia o hielo
- No contiene disolventes

	Blanco	121793	12/Caja	290 ml	5411183101555
--	--------	--------	---------	--------	---------------



## GRIETAS GRANULADO

Sellador acrílico pintable de alta calidad con efecto granulado. Ideal para juntas de alféizares de ventanas, zócalos y acristalados. El efecto se acentúa tras el secado.

### APLICACIONES :

Ideal para sellar y reparar rápidamente las juntas en interior con movimiento limitado, zócalos, paredes, yeso, tabiques, etc.

### CARACTERÍSTICAS :

- Efecto granulado, proporciona una textura similar al gotelé.
- Resistente a temperaturas desde -20°C hasta +80°C
- No se puede aplicar con lluvia o hielo
- No contiene disolventes

	Blanco	146037	12/Caja	290 ml	5411183161764
--	--------	--------	---------	--------	---------------



# Masillas acrílicas



## ACRYL FLEX

Sellador acrílico pintable elástico de alta calidad para aplicaciones generales de construcción. Apto para uso tanto en interior como exterior.

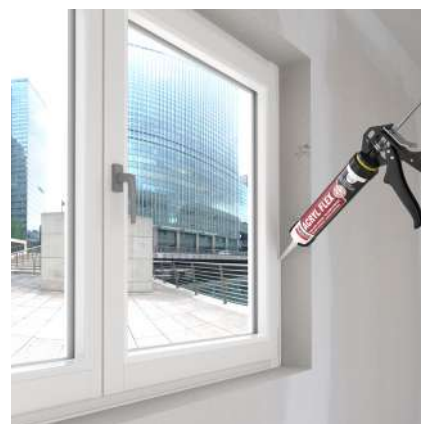
### APLICACIONES :

Juntas con movimiento de hasta el 12,5%. Juntas de unión en la construcción. Juntas en alféizares de ventanas, entre zócalos y paredes, entre mampostería, etc.

### CARACTERÍSTICAS :

- Apto para interior y exterior
- Resiste temperaturas de -20°C hasta +80°C
- Color inalterable
- Resistente al agua tras el curado
- Una vez endurecido, se puede pintar con cualquier pintura
- Muy buena adherencia sobre muchas superficies porosas y aluminio.
- No se puede aplicar con lluvia o hielo
- En embalaje, resistente temporalmente a las heladas hasta -18 °C.

Blanco	161970	12/Caja	300 ml	5411183189256
--------	--------	---------	--------	---------------



## REPAIR EXPRESS CEMENTO

Masilla de reparación lista para usar, idóneo para sellar grietas y cavidades de hormigón y cemento de forma fácil y rápida. Su consistencia granulada aporta un acabado perfecto indistinguible.

### APLICACIONES :

Adecuado para reparar agujeros y grietas en hormigón y cemento y para reparar juntas de mampostería. También es adecuado para reparar daños, por ejemplo, en escaleras de hormigón o bordillos.

### CARACTERÍSTICAS :

- Listo para usar
- Apariencia granulada
- Pintable
- Se puede lijar
- Uso en interiores y exteriores

Gris	130809	12/Caja	290 ml	5411183135888
------	--------	---------	--------	---------------



VIDEO



# Selladores para suelos de madera



## SELLADOR DE MADERA



Masilla acrílica elástica de alta calidad, ideal para parquet, laminado y rodapiés. Se puede barnizar y pintar con todo tipo de pinturas.

### APLICACIONES :

Relleno de grietas y juntas con movimiento limitado en juntas de suelos de madera, parquet y laminado. Relleno de juntas de conexión entre suelos de madera y paredes y entre suelos y zócalos.

### CARACTERÍSTICAS :

- No contiene solventes
- Resistente al agua
- Resiste temperaturas entre -20°C hasta +80°C
- Se puede lijar después de 24 horas
- Disponible en varios colores de madera

	Sapelly	125619	6/Caja	300 ml	5411183077362
	Cerezo	125620	6/Caja	300 ml	5411183077386
	Roble	125621	6/Caja	300 ml	5411183077393
	Haya	125622	6/Caja	300 ml	5411183077409
	Pino	125623	6/Caja	300 ml	5411183077416

	Wengue	125624	6/Caja	300 ml	5411183100985
	Nogal	125625	6/Caja	300 ml	5411183100992
	Gris Claro	145799	6/Caja	300 ml	5411183160958
	Gris Oscuro	145803	6/Caja	300 ml	5411183126770
	Blanco Perla	135744	6/Caja	300 ml	5411183154841

# Emplaste para madera



## EMPLASTE REPARADOR PARA MADERA

Pasta lista para usar para reparar daños en superficies de madera.

### APLICACIONES :

Para rellenar daños en la madera, como grietas, arañazos, agujeros de clavos, etc.

### CARACTERÍSTICAS :

- Acabado fácil: se puede teñir, pintar y barnizar
- Contracción limitada
- Para todo tipo de madera
- Uso en interiores y exteriores



VIDEO

	Pino	103400	10/Caja	50 ml	5411183000650
	Sapelly	103486	10/Caja	50 ml	5411183003279
	Roble	103499	10/Caja	50 ml	5411183003286
	Castaño	103395	10/Caja	50 ml	5411183003293
	Nogal	103398	10/Caja	50 ml	5411183003309
	Teka	103418	10/Caja	50 ml	5411183003262



# MASILLAS PU

---

# POLÍMEROS MS



**¿CÓMO UTILIZAR EL PRODUCTO?**

CONSULTA

[WWW.SUDAL.ES](http://WWW.SUDAL.ES)

# Masillas de poliuretano



## PEGA Y SELLA





Masilla de poliuretano para pegar y sellar materiales de construcción. Se puede utilizar en interior y exterior.

### APLICACIONES :

Sellador adhesivo para el pegado elástico y fijación de mamparas, tabiques, zócalos y paneles. Sellado de juntas de dilatación y juntas en suelos transitables expuestos a agentes químicos.

### CARACTERÍSTICAS :

- Fuerte agarre inicial y gran poder de adhesión
- Fijación elástica a prueba de choques y vibraciones
- Se puede pintar

	Blanco	115793	12/Caja	290 ml	5411183073289
	Gris	115794	12/Caja	290 ml	5411183073296
	Marrón	117567	12/Caja	290 ml	5411183084230
	Negro	115795	12/Caja	290 ml	5411183073302



## SOUDAFLEX 40FC





Masilla de poliuretano para pegar y sellar materiales de construcción. Se puede utilizar en interior y exterior. Su formato es ideal para grandes aplicaciones.

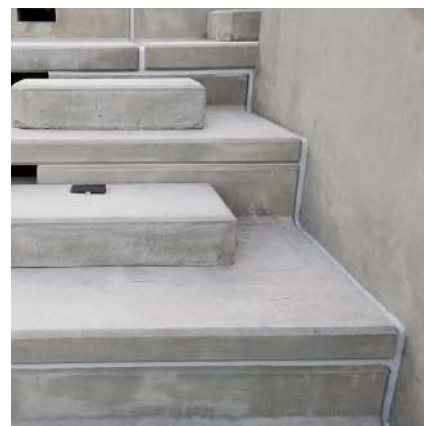
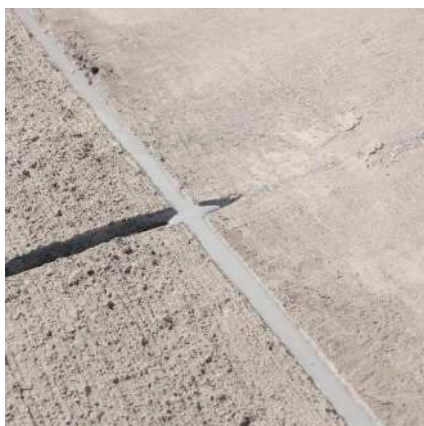
### APLICACIONES :

Sellador adhesivo para el pegado elástico y fijación de mamparas, tabiques, zócalos y paneles. Sellado de juntas de dilatación y juntas en suelos transitables expuestos a agentes químicos.

### CARACTERÍSTICAS :

- Fuerte agarre inicial y gran poder de adhesión
- Fijación elástica a prueba de choques y vibraciones
- Se puede pintar

	Blanco	102486	12/Caja	600 ml	5411183008892
	Gris	107561	12/Caja	600 ml	5411183068230
	Marrón	116620	12/Caja	600 ml	5411183078239
	Negro	104103	12/Caja	600 ml	5411183019751





## PEGA TODO

Sellador adhesivo multiusos a base de Polímero MS® con gran adherencia y elasticidad elevada. Apto para todos los materiales, tanto en interior como exterior.

### APLICACIONES :

Sellado y fijación de todos los materiales y superficies de construcción (porosos, no porosos, húmedos, etc.) y en cualquier circunstancia.

### CARACTERÍSTICAS :

- Alta elasticidad, queda permanentemente flexible
- Apto para aplicaciones sanitarias, contiene fungicida
- Se puede pintar rápidamente tras formar piel
- Excelente adherencia sobre todos los sustratos, incluso en húmedo
- No mancha, no huele, no contiene disolventes

	Blanco	112054	12/Caja	290 ml	5411183046351
	Gris	112056	12/Caja	290 ml	5411183046368
	Marrón	122826	12/Caja	290 ml	5411183106932
	Negro	122827	12/Caja	290 ml	5411183106949



## PEGA TODO TRANSPARENTE

Sellador adhesivo multiusos transparente a base de Polímero MS® con gran adherencia y elasticidad elevada. Apto para todos los materiales, tanto en interior como exterior\*.

### APLICACIONES :

Sellados y pegados invisibles en todo tipo de materiales. Ideal para vidrio, policarbonato, metacrilato, plexiglás, etc.

### CARACTERÍSTICAS :

- Totalmente transparente
- Alta elasticidad, queda permanentemente flexible
- Apto para aplicaciones sanitarias, contiene fungicida
- Se puede pintar rápidamente tras formar piel
- Excelente adherencia sobre todos los sustratos, incluso en húmedo
- No mancha, no huele, no contiene disolventes
- \*No recomendado para sellados en el exterior.

	Transparente	130597	12/Caja	290 ml	5411183134430
--	--------------	--------	---------	--------	---------------



## PEGA TODO TURBOTACK

Adhesivo multiusos a base de polímero híbrido con alto agarre inicial, secado rápido y alta resistencia final. Idóneo para montajes verticales gracias a su fijación instantánea. Apto para todos los materiales, tanto en interior como exterior.

### APLICACIONES :

Indicado para el pegado rápido de piezas o paneles en superficies verticales. Apto para todos los materiales y superficies de construcción (porosos, no porosos, húmedos, etc.) y en cualquier circunstancia.

### CARACTERÍSTICAS :

- Alto agarre inicial, ideal para materiales pesados o pegados en vertical
- Secado rápido
- Excelente adherencia sobre todos los sustratos, incluso en húmedo
- Curado rápido, incluso a bajas temperaturas
- Alta elasticidad
- Se puede pintar rápidamente tras formar piel
- No mancha, no huele, no contiene disolventes



▶ VIDEO

	Blanco	160280	12/Caja	290 ml	5411183184961
--	--------	--------	---------	--------	---------------



## T-REX® POWER

T-Rex® Power es el adhesivo-sellador universal más completo y versátil. Sella y pega todo con todo, todos materiales en todas las circunstancias, incluso en bajo el agua. Tiene una fuerza bestial de 320 ton/m<sup>2</sup> y un agarre inmediato en 1 segundo, lo que hace ideal para aplicaciones verticales u horizontales. Apto para aplicaciones sanitarias por su resistencia al moho y a la humedad, contando certificación sanitaria e ISEGA.

### CARACTERÍSTICAS :

- Agarre inmediato en 1 segundo. Soporta hasta 320 ton/m<sup>2</sup> una vez curado
- Pega todos los materiales en todas las circunstancias
- Apto para uso en zonas de procesamiento de alimentos, certificación ISEGA
- Apto para interior y exterior
- Resistente a los rayos UV
- Es pintable y resistente al agua
- Siempre elástico, no rompe ni encoge
- Se puede aplicar sobre superficies húmedas
- Pega incluso bajo el agua
- Apto para aplicaciones sanitarias
- Fácil de usar. Ecológico. Químicamente neutro
- Tecnología SMX
- T-Rex® Power Transparente no está indicado para aplicaciones expuestas directamente a los rayos UV



VIDEO



### CARTUCHO

	Blanco	119907	12/Caja	290 ml	5411183091450
	Gris	118693	12/Caja	290 ml	5411183087576
	Negro	121890	12/Caja	290 ml	5411183101685
	Terracota	122528	12/Caja	290 ml	5411183105829
	Transparente	131060	12/Caja	290 ml	5411183137578

### PACK AHORRO

	Blanco	157701	6/Caja	2x290 ml	5411183179523
--	--------	--------	--------	----------	---------------

### TUBO

	Blanco	152628	12/Caja	125 ml	5411183167742
	Negro	152629	12/Caja	125 ml	5411183167759
	Transparente	125506	12/Caja	125 ml	5411183119697

### BLÍSTER

	Blanco	167184	12/Caja	25 ml	5411183192560
--	--------	--------	---------	-------	---------------



El certificado ISEGA garantiza la seguridad y versatilidad en entornos donde la higiene y la seguridad alimentaria son esenciales. T-Rex puede usarse con seguridad en contacto indirecto con alimentos, como sellado de juntas en cocinas industriales, reparaciones en áreas de procesamiento de alimentos y otras aplicaciones higiénicas.



Los productos con certificación EMICODE® tienen emisiones muy bajas y cumplen los límites más estrictos, supervisados por organismos independientes. La máxima calificación, EC1+, asegura un aire interior limpio y un ambiente saludable y confortable dentro del hogar.



## T-REX® FLEX



T-Rex® Flex el sellador-adhesivo universal más completo para todo tipo de aplicaciones y uso sanitario. Proporciona un sellado flexible y resistente de máxima calidad en todo tipo de materiales. Gracias a su 750% de elasticidad es ideal para juntas de azulejos, cocinas, ventanas, fachadas e incluso suelos. Especialmente indicado para aplicaciones sanitarias por su resistencia al moho y a la humedad, contando la máxima certificación sanitaria XS1 e ISEGA.

### CARACTERÍSTICAS :

- Elasticidad de 750%
- Pega todos los materiales en todas las circunstancias
- Apto para uso en zonas de procesado de alimentos, certificación ISEGA
- Apto para interior y exterior
- Resistente a los rayos UV
- Es pintable y resistente al agua
- Siempre elástico, no rompe ni encoge
- Se puede aplicar sobre superficies húmedas
- Pega incluso bajo el agua
- Apto para aplicaciones sanitarias
- Fácil de usar. Ecológico. Químicamente neutro
- Tecnología SMX



▶ VIDEO



### CARTUCHO

	Blanco	154385	12/Caja	290 ml	5411183171626
	Gris	157446	12/Caja	290 ml	5411183178595
	Negro	157447	6/Caja	290 ml	5411183178601
	Marrón	157449	6/Caja	290 ml	5411183178618
	Beige	157448	6/Caja	290 ml	5411183178625
	Gris Hormigón	157450	6/Caja	290 ml	5411183178632
	Gris Antracita	166364	6/Caja	290 ml	5411183190924
	Transparente	157451	12/Caja	290 ml	5411183178649

### TUBO

	Blanco	125505	12/Caja	125 ml	5411183119680
--	--------	--------	---------	--------	---------------



AZULEJOS

SANITARIO

RESISTENTE AL MOHO

COCINAS

VENTANAS Y FACHADAS

SUPERFICIES HÚMEDAS

## T-REX® CRISTAL

T-Rex® Cristal es el sellador-adhesivo universal más completo y 100% transparente. Es el producto perfecto para pegar y sellar juntas en vidrio y materiales transparentes.

### CARACTERÍSTICAS :

- 100% transparente
- Ideal para para vidrio y materiales transparentes, queda totalmente invisible
- Apto para contacto con alimentos, certificación FDA
- Pega todos los materiales en todas las circunstancias
- Apto para interior y exterior\*
- Resistente a los rayos UV
- Es pintable y resistente al agua
- Siempre elástico, no rompe ni encoge
- Se puede aplicar sobre superficies húmedas
- Pega incluso bajo el agua
- Apto para aplicaciones sanitarias
- Fácil de usar. Ecológico. Químicamente neutro
- Tecnología SMX
- T-Rex® Cristal no está indicado para aplicaciones expuestas directamente a los rayos UV



▶ VIDEO

	Transparente	118694	12/Caja	290 ml	5411183087552
--	--------------	--------	---------	--------	---------------



## T-REX® TURBO



T-Rex® Turbo es el adhesivo definitivo para el montaje y el pegado súper rápido de todos los materiales de construcción sobre cualquier superficie. Seca en tan sólo 20 minutos. ¡Que nada retrase tus trabajos!

### CARACTERÍSTICAS :

- Secado súper rápido, sólo 20 minutos
- Alcanza su resistencia máxima a las 2 horas
- Pega todos los materiales en todas las circunstancias
- Apto para interior y exterior
- Resistente a los rayos UV
- Es pintable y resistente al agua
- Siempre elástico, no rompe ni encoge
- Se puede aplicar sobre superficies húmedas
- Pega incluso bajo el agua
- Apto para aplicaciones sanitarias
- Fácil de usar. Ecológico. Químicamente neutro
- Tecnología SMX



VIDEO

### CARTUCHO

Blanco	124717	12/Caja	290 ml	5411183119604
--------	--------	---------	--------	---------------

### TUBO

Blanco	131074	12/Caja	125 ml	5411183137394
--------	--------	---------	--------	---------------



## T-REX® X-TREME EXPRESS



T-Rex® X-Treme Express es el adhesivo de montaje definitivo para materiales pesados gracias a su agarre inicial de 400kg/m<sup>2</sup> y su secado rápido en 30 minutos. Pega todo con todo, todos materiales en todas las circunstancias, incluso en bajo el agua. No necesitarás usar soportes adicionales en aplicaciones verticales. ¡Aplica, pega y listo!

### CARACTERÍSTICAS :

- Adherencia inicial extrema: 400 kg/m<sup>2</sup>
- Secado en sólo 30 minutos
- Pega todos los materiales en todas las circunstancias
- Apto para interior y exterior. Resistente a los rayos UV
- Es pintable y resistente al agua
- Siempre elástico, no rompe ni encoge
- Se puede aplicar sobre superficies húmedas
- Pega incluso bajo el agua
- Apto para aplicaciones sanitarias
- Fácil de usar. Ecológico. Químicamente neutro
- Tecnología SMX

# EXPRESS



VIDEO

Blanco	154493	12/Caja	280 ml	5411183131323
--------	--------	---------	--------	---------------



## T-REX® CLEANER

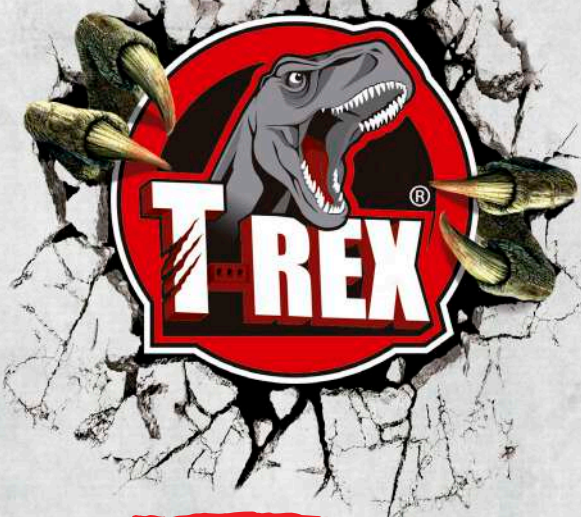


Spray universal para la preparación, limpieza y acabo de cualquier aplicación de sellado o pegado. Limpia y desengrasa rápidamente, siendo ideal para la preparación de superficies antes de aplicar adhesivos o selladores. Limpia y disuelve restos frescos de selladores MS, PU o silicona frescos, el exceso de alquitrán, la grasa y la cera. Apto para la mayoría de las superficies no porosas (metal, plástico, PVC, ...), no deja huellas.

### CARACTERÍSTICAS :

- Spray limpiador universal: grasa, adhesivos, pintura, suciedad, etc.
- Limpia y prepara las superficies para aplicar cualquier adhesivo o sellador
- Disuelve y limpia restos de T-Rex recién aplicado
- Secado rápido
- Con una ligera pasada permite alisar fácilmente cualquier adhesivo o sellador
- No deja marcas ni restos
- Apto para todo tipo de superficies
- Mutiposición 360°, aplicable en cualquier dirección

Incoloro	129051	6/Caja	400 ml	5411183088160
----------	--------	--------	--------	---------------



Pequeño por fuera,  
**imparable por dentro**

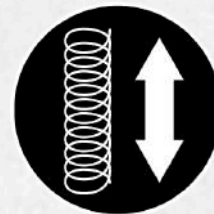
Nuevo formato  
**Mini 25 ml**



**PEGA  
BAJO EL AGUA**



**SANITARIO**



**FLEXIBLE**



**PINTABLE**



**SIN OLOR**



**INTERIOR Y  
EXTERIOR**

Pega y sella **todo con todo**



# ESPUMAS DE POLIURETANO



**¿CÓMO UTILIZAR EL PRODUCTO?**

CONSULTA

[WWW.SUDAL.ES](http://WWW.SUDAL.ES)

# ¿Para qué sirve una espuma PU?

La espuma expansiva de poliuretano se utiliza para aislar, rellenar y / o fijar materiales.

Las espumas de PU Soudal se adhieren a todo tipo de materiales de construcción (cemento, madera, metal ...).

Características de las espumas Soudal:

- Estructura semirrígida con **células cerradas (>70%)**
- **Excelente adherencia** sobre la mayoría de los materiales más comunes (excepto PE, PP y PTFE)
- Gran capacidad de relleno, **se expanden hasta 40 litros**
- **Alta estabilidad** (no se deforme ni se expande tras el curado)
- **Se puede lijar, cortar y pintar después del curado**
- **Aislamiento térmico y acústico**
- **Aislamiento eléctrico**
- Incluyen un gas propelente que respeta el medioambiente (**sin CFC**)

SOULDAL es un referente el mercado de las espumas:

- **Somos el principal fabricante a nivel mundial**
- **Producimos más de 350.000 latas al día.**



En Soudal apostamos por la innovación sostenible. Somos pioneros en utilizar tapones fabricados con plástico reciclado PCR, procedente de residuos plásticos postconsumo. Gracias a un avanzado proceso de reciclaje, estos materiales se transforman en envases de alta calidad, reduciendo el impacto ambiental y reafirmando nuestro compromiso con la sostenibilidad.

## TIPOS DE ESPUMAS:

### ESPUMAS PROYECTABLES PARA AISLAMIENTO

Estas espumas tienen una formulación especial baja en isocianatos (<0,1% MDI), lo que permite que sean pulverizadas sin riesgo para la salud. Son perfectas para aplicar una capa de aislamiento continua y sin uniones, que evita puentes térmicos, o aislar superficies irregulares o de difícil acceso donde no se puede colocar un material aislante tradicional.

### ESPUMAS UNIVERSALES DE ALTA EXPANSIÓN

Ideal para todo el trabajo diario, aislamiento y calafateo de orificios, conductos, conductos y conductos de cavidades por dentro y por fuera.

### ESPUMAS UNIVERSALES DE BAJA EXPANSIÓN

Ideal para todo el trabajo diario, aislamiento y relleno de jambas de puertas y ventanas, armarios y rodapiés.

### ULTRA AISLAMIENTO

Fórmula de altísima calidad, ideal para evitar puentes térmicos en el hogar. Sus excelentes propiedades de aislamiento térmico y acústico reducen el desperdicio de energía.

### ESPUMAS DE FIJACIÓN Y PEGADO

Se trata de espumas que permiten una fijación muy rápida de diversos materiales y paneles, en un tiempo extremadamente corto sin necesidad de agua, electricidad o mezcla de productos en polvo.

### ¿QUÉ ES UNA ESPUMA GENIUS?

Una espuma equipada con el sistema Genius Gun proporciona una mayor comodidad durante el uso. Gracias a la pistola incorporada, la extrusión de espuma es más fácil y la expansión se puede controlar. Por tanto, la dosificación es más precisa. Con el sistema Genius Gun, la espuma se puede reutilizar hasta 6 semanas después del primer uso.

## PRECAUCIONES EN LA APLICACIÓN DE UNA ESPUMA:

Se debe humedecer bien la superficie para asegurar el máximo rendimiento de la espuma, pues esta cura absorbiendo humedad y mejora su expansión y estructura.

El bote ha de agitarse unas 20 veces para mezclar correctamente sus componentes y, salvo el de las espumas multiposición, ha de aplicarse boca abajo.

Los restos de espuma fresca pueden eliminarse fácilmente con el limpiador. Sin embargo, una vez seca, la espuma solo se podrá eliminar mecánicamente.

La espuma debe protegerse de los rayos UV cubriéndola o pintándola, pues las espumas PU se degradan al exponerse a la luz directa.

# Relleno & Aislamiento



## ESPUMA UNIVERSAL MULTIUSOS



Espuma expansiva de poliuretano (PU) con excelentes propiedades térmicas y acústicas que protege contra el calor, el frío, la humedad y el ruido. Especialmente diseñada para el aislamiento y relleno de agujeros y huecos, tanto en interiores como en exteriores. La espuma expansiva Soudal ofrece un rendimiento óptimo. Potencia de aislamiento: +/- 0.04 W/m.K

### APLICACIONES :

Perfecta para el relleno rápido y fácil de grietas, agujeros, juntas y cavidades en todo tipo de materiales de construcción. Ideal para el aislamiento de techos, paneles y láminas corrugadas, la protección de juntas de marcos y marcos de puertas contra viento y corrientes de aire, así como el relleno de cavidades (conductos de cables, tuberías y canalizaciones).

### ¿QUÉ ES GENIUS?

Genius® es mecanismo especial de gatillo patentado que asegura una dosificación precisa. Es muy fácil de usar, se puede utilizar con una sola mano y es reutilizable hasta 6 semanas después del primer uso gracias a su sistema de cierre.



VIDEO

MANUAL					
Champán	115798	12/Caja	750 ml	5411183073333	
Champán	123362	12/Caja	500 ml	5411183073319	

PISTOLA					
Champán	115798	12/Caja	750 ml	5411183073333	

GENIUS					
Champán	123921	12/Caja	600 ml	5411183112735	
Champán	161077	12/Caja	300 ml	5411183187658	



## ESPECIAL EXTERIORES

Espuma de poliuretano especialmente desarrollada para utilizarse en circunstancias climatológicas extremas, es decir, con temperaturas de aplicación de -10°C hasta +35°C. Por lo tanto, es ideal para exteriores tanto en invierno como en verano. Una vez ha secado resiste temperaturas desde -40°C hasta +90°C.

### APLICACIONES :

Ofrece las mismas prestaciones que una espuma de poliuretano convencional, siendo perfecta para relleno y aislamiento, pero no presenta problemas al aplicarla en climas muy calientes o muy fríos.



Champán	123994	Manual	12/Caja	750 ml	5411183113206
---------	--------	--------	---------	--------	---------------



## MULTI-POSICIÓN 360°

Espuma de poliuretano multi-posición con excelentes propiedades térmicas y acústicas que protege contra el calor, el frío, la humedad y el ruido. Especialmente adecuada para el aislamiento y el relleno de agujeros y cavidades, por dentro y por fuera. Al ser una multi-posición tiene una rotación de 360°, en otras palabras, el bote puede usarse en todas las posiciones. Ideal para la aplicación de espuma aislante en lugares de difícil acceso. Potencia de aislamiento: +/- 0.04 W/m.K

### APLICACIONES :

Perfecto para el relleno rápido y fácil de grietas, agujeros, juntas y cavidades en todo tipo de materiales de construcción. Es particularmente adecuada en lugares cercanos al techo o de difícil acceso.



Champán	115799	Manual	12/Caja	500 ml	5411183073340
---------	--------	--------	---------	--------	---------------

# Relleno & Aislamiento



## GENIUS® ULTRA AISLAMIENTO

Espuma de poliuretano de última generación muy flexible y ultra elástica, capaz de recuperar rápidamente su forma original. Se adapta perfectamente a los movimientos de las juntas sin agrietarse, por lo que no pierde prestaciones de aislamiento. Su vida útil es más larga y garantiza un alto aislamiento térmico y un aislamiento acústico de hasta 63 dB.

### APLICACIONES :

Indicada para lograr un aislamiento óptimo y un sellado duradero de marcos de ventanas puertas.



VIDEO

FLEXIBLE

Azul 134992 12/Caja 600 ml 5411183153486



## GENIUS® MEGA

Espuma de poliuretano de uso universal ofrece hasta un 66% más de rendimiento que la espuma de PU común. Además, es multiposición 360°, lo que la hace efectiva para trabajos de montaje.

### APLICACIONES :

Perfecto para el aislamiento y la fijación de marcos de puertas, ventanas y la instalación de paneles aislantes. También es adecuado para rellenar todo tipo de orificios y cavidades en todos los materiales comunes.



VIDEO



Chanpán 134990 12/Caja 600 ml 5411183153479



## GENIUS® FUEGO B1

Espuma de poliuretano con excelentes propiedades térmicas y acústicas que no también protege contra el fuego en caso de incendio (clase de fuego B1 según norma DIN 4102) gracias a sus propiedades ignífugas.

### APLICACIONES :

Esta espuma es especialmente adecuada para el aislamiento y sellado que puedan llegar a estar expuestas al fuego. No es adecuada para áreas permanentemente expuestas a altas temperaturas.



VIDEO



Azul claro 134991 12/Caja 500 ml 5411183153493

# Fijación & Montaje



## TEJAS

Espuma de poliuretano adhesiva de baja expansión para el pegado rápido de tejas sobre soportes como hormigón, ladrillos, metal, madera, chapas de aislamiento, PVC (excepto PE, PP y PFTE). No expande, por lo que una vez fijados los materiales, permanecen en su lugar. Resiste al hielo, al calor y a las acciones del viento. No resiste los rayos UV, es recomendable protegerla pintándola.

### APLICACIONES :

Espuma adhesiva para la instalación y reparación de tejas en cubiertas. Sellado de tejados ondulados. También sirve para panelar paredes.

MANUAL					
	Gris	118838	12/Caja	750 ml	5411183088078
	Terracota	130470	12/Caja	750 ml	5411183135130

PISTOLA					
	Gris	121045	12/Caja	750 ml	5411183097490
	Terracota	130450	12/Caja	750 ml	5411183134768



## PUERTAS & VENTANAS

Espuma particularmente adecuada para el montaje rápido y la fijación sólida de cercos de ventana y marcos de puerta, gracias a su endurecimiento rápido y su elevada resistencia final. Es poco probable que se produzcan desacoplamiento ya que la espuma no hincha más durante su endurecimiento. Ofrece un rendimiento de un 66% más en metros lineales que la espuma convencional. Gracias a su cánula específica, se dosifica fácilmente. Se puede aplicar en todas las posiciones, lo que permite acceder a lugares de difícil acceso.

### APLICACIONES :

Montaje y fijación de puertas y ventanas. Pegado de paneles aislantes.



	Champán	123993	Manual	12/Caja	600 ml	5411183113176
--	---------	--------	--------	---------	--------	---------------

# Resistente al fuego



## SOUDAFOAM FR HY



Espuma FR resistente al fuego. Ofrece una resistencia al fuego de hasta 240 minutos, además de un excelente aislamiento acústico. Su nueva formulación HY (High Yield) le proporciona un 25% de rendimiento frente a su versión anterior.

### APLICACIONES :

Instalación de marcos de puertas y ventanas resistentes al fuego. Sellados resistentes al fuego y al humo entre tabiques, techos y suelos.

### CARACTERÍSTICAS :

- Certificado ETA de resistencia al fuego hasta 240 min
- Sellado eficiente y aislamiento al humo y al gas
- Elevado aislamiento térmico y acústico
- Excelente estabilidad: sin contracción ni post-expansión
- Marcado CE-ETA 21/00658



MANUAL					
	Rosa	153330	12/Caja	750 ml	5411183088078

PISTOLA					
	Rosa	153331	12/Caja	750 ml	5411183169012

# Espuma Proyectable



## El aislamiento que se adapta a ti

Nuestra espuma proyectable es perfecta para aislar todo tipo de sustratos. Mejora el aislamiento térmico y reducir el riesgo de puentes térmicos. Proporciona una capa aislante flexible y resistente a los desgarros, siendo ideal para aquellos que buscan un ahorro energético.

Con su nueva y exclusiva boquilla de pulverización de tercera generación, se obtiene un patrón de pulverización mejorado, con un abanico mayor y más definido. Se puede aplicar en superficies horizontales y verticales, llegando a los lugares más difíciles de alcanzar.

Contiene menos del 0.1% de isocianatos, por lo que es segura para la salud tanto en aplicaciones en interior como en exterior. Además, tiene certificación CE y es clase A+, no emite sustancias nocivas y permite la máxima calidad del aire en interiores

### APLICACIONES :

Ideal para el revestimiento de todo tipo de superficies para mejorar el aislamiento térmico. Aislar todos los lugares problemáticos o de difícil acceso en aplicaciones de construcción, donde el uso de materiales aislantes tradicionales es más difícil. Adecuado como aislamiento en todos los sustratos de construcción habituales (como hormigón, mampostería, piedra, madera, EPS, paneles de yeso, la mayoría de las láminas de metal, placas de yeso, PVC duro, etc.). Sellado de puertas, dinteles, paredes, techos y otras piezas de construcción para reducir el riesgo de puentes térmicos. Aislamiento de tuberías, áticos, sótanos, balcones, garajes, cisternas y embarcaciones.

## ESPUMA PROYECTABLE GENIUS®



Presentamos la primera y única espuma proyectable en formato manual. Ideal para una aplicación rápida y controlada. Su sistema Genius® es un mecanismo especial de gatillo patentado que asegura una dosificación precisa. La empuñadura ergonómica se adapta perfectamente y se puede manejar fácilmente con una mano.



VIDEO



Blanco 161819 Manual 12/Caja 700 ml 5411183188259

## ESPUMA PROYECTABLE PISTOLA



Nuestra versión para pistola, enfocada al profesional, incluye nuestra exclusiva boquilla de 3ª generación proporciona un rendimiento óptimo y una extrusión uniforme. Proporciona una capa de aislamiento uniforme y resistente al desgarro gracias a su flexibilidad, evitando puentes térmicos y condensaciones.



VIDEO



Blanco 154642 Pistola 12/Caja 700 ml 5411183172111

# Espumas Adhesivas



## Fijación rápida, limpia y sin herramientas



Las espumas adhesivas Soudabond son la solución perfecta para la fijación. Listas para usar, no requieren preparación, agua ni herramientas. Olvídate de limpiar y cargar peso, un único bote tiene el mismo rendimiento que un saco de 25 kg de pasta de agarre o adhesivo tradicional.



Las espumas Soudabond son productos certificados con etiqueta EMICODE®. Tienen emisiones muy bajas, cumplen con los estándares y límites de emisión más estrictos y son monitoreados permanentemente por organismos de inspección independientes. El certificado EC1+ es la máxima calificación EMICODE® que puede obtener un producto y garantiza un aire interior limpio y un clima saludable y confortable dentro del hogar.



La gama Soudabond incluye nuestra exclusiva válvula Duravalve® que proporciona un rendimiento óptimo y una extrusión uniforme de principio a fin. Además, es almacenable en posición horizontal y tiene una caducidad de 24 meses



### SOUDABOND TURBO



Soudabond Turbo es un adhesivo de poliuretano de secado rápido y agarre inmediato, gracias a su tecnología de baja expansión, para uso en interiores. Es ideal para materiales pequeños o ligeros de todo tipo.

Solo hace falta esperar 1 minuto desde que se aplica sobre el material para que esté listo para pegarse. También es apto para pegados en techos, sólo hace falta sujetarlos durante 1 minuto más. En sólo 15 minutos se puede cortar, emplastecer y pintar.

#### CARACTERÍSTICAS :

- Lista para usar con una pistola estándar, no requiere mezcla. No hace falta agua ni herramientas
- Curado rápido
- 1 bote pega hasta 14 m<sup>2</sup> de paneles
- 1 bote equivale a 25 kg de pasta de agarre tradicional. Di adiós al polvo, la suciedad y cargar con grandes pesos
- Gran capacidad de relleno, nivela las superficies irregulares
- Buena adherencia en la mayoría de los materiales de construcción, incluso en superficies húmedas
- Muy buen aislamiento térmico y acústico
- Válvula Duravalve®: mejor extrusión, bote almacenable en horizontal y 2 años de caducidad



▶ VIDEO



▶ VIDEO



Naranja 153175 12/Caja 750 ml 5411183167766



### SOUDABOND EASY



Soudabond Easy es un adhesivo de poliuretano de gran resistencia final y baja expansión para uso en interiores y exteriores. Es ideal para materiales de todo tipo: grandes paneles de cartón yeso, materiales aislantes, bloques de hormigón, etc.

Solo hace falta esperar 5 minutos desde que se aplica sobre el material para que esté listo para pegarse. También es apto para pegados en techos y cubiertas, siendo necesario sujetarlos durante 40 minutos. Pasados 40 minutos se puede cortar, emplastecer y pintar.

#### CARACTERÍSTICAS :

- Lista para usar con una pistola estándar, no requiere mezcla. No hace falta agua ni herramientas
- Es un 30% más rápido que los sistemas de pegado tradicionales
- 1 bote pega hasta 14 m<sup>2</sup> de paneles
- 1 bote equivale a 25 kg de pasta de agarre tradicional. Di adiós al polvo, la suciedad y cargar con grandes pesos
- Gran capacidad de relleno, nivela las superficies irregulares
- Buena adherencia en la mayoría de los materiales de construcción, incluso en superficies húmedas
- Muy buen aislamiento térmico y acústico
- Válvula Duravalve®: mejor extrusión, bote almacenable en horizontal y 2 años de caducidad



▶ VIDEO



▶ VIDEO



Naranja 122512 12/Caja 750 ml 5411183105799

# Limpiadores de Espuma & Accesorios



## LIMPIADOR DE ESPUMA FRESCA



El limpiador de espuma PU ha sido especialmente diseñado para limpiar espuma fresca no curada en carpintería y otras superficies, así como para el mantenimiento y limpieza de las pistolas aplicadoras. Puede usarse como spray manual o adaptarse a las pistolas para su limpieza interna.

### APLICACIONES :

Eliminación rápida de manchas y restos de espuma de PU recientes no curadas. También es adecuado para limpiar la válvula y el aplicador de los botes para su reutilización, así como las pistolas aplicadoras.



VIDEO

117188 12/Caja 500 ml 5411183082519

## ELIMINADOR DE ESPUMA SECA



El eliminador de espuma PU ha sido diseñado específicamente para limpiar todos los residuos de espuma PU curada (espuma aislante y montaje) en carpinterías metálicas y otras superficies no porosas.

### APLICACIONES :

Eliminación de todos los residuos de espuma PU endurecidos en superficies no porosas. Riesgo de formación de manchas en sustratos porosos.

115778 6/Caja 100 ml 5411183073159

## CÁNULAS PARA ESPUMA MANUAL



Blíster con 5 cánulas universales para todos los tipos de aerosoles de espuma PU. Permite seguir usando el bote el caso de obstrucción, pérdida o rotura de la cánula original.



102998 12/Caja 5411183012493

**SOUDAL**

**¡SÍ!**

**FÁCIL DE USAR**

**ESPUMA**

**GENIUS**

**1. USO CON UNA SOLA MANO**



La empuñadura ergonómica se adapta perfectamente y se puede manejar fácilmente con una mano.

**2. DOSIFICACIÓN PRECISA**



Un mecanismo de gatillo patentado especialmente diseñado que garantiza una dosificación precisa.

**3. REUTILIZABLE HASTA 6 SEMANAS**



El sistema de cierre incorporado con tapón permite la reutilización del bote hasta 6 semanas.



# ADHESIVOS COLAS



**¿CÓMO UTILIZAR EL PRODUCTO?**

CONSULTA

[WWW.SUDAL.ES](http://WWW.SUDAL.ES)

# ¿Para qué sirve un adhesivo?

Un adhesivo es una sustancia que, después de una transición de un estado líquido a un estado sólido, une dos materiales, de la misma o diferente naturaleza.

## Principales tipos de adhesivos:

### ADHESIVOS DE MONTAJE EN CARTUCHO:

Permiten compensar las irregularidades de las superficies y materiales.

- **BASE AGUA:** estos adhesivos son idóneos para pegados en interiores y compatibles con todo tipo de materiales. A diferencia de los adhesivos de base solvente, no presentan olor alguno.
- **BASE SOLVENTE:** adhesivo ideal para pegados tanto en interior como en exterior. No debe usarse en materiales sensibles, como el poliestireno, salvo que sean expresamente compatibles (como las formulaciones SBR).

### COLA PARA MADERA:

Cola lista para usar, ideal para pegar madera, pero también sustratos porosos. Debe utilizarse sobre soportes lisos. El adhesivo debe presionarse durante un tiempo determinado (ver fichas técnicas).

#### Las colas para madera se clasifican según su resistencia a la humedad, según una norma:

- **D2 :** Cola para madera de base de agua para uso en interiores, que en ocasiones resiste la humedad.
- **D3 :** Cola para madera, de base agua, para interior e exterior protegido, resistente a la humedad y/o al drenaje frecuente.
- **D4 :** Cola para madera, habitualmente de poliuretano, para interiores y exteriores con exposición continua a la humedad.

**Respete las temperaturas de aplicación: + 15°C / + 25°C**

### COLA DE CONTACTO:

Adhesivo en base solvente listo para usar, ideal para pegar dos sustratos lisos no porosos. Se aplica la cola a ambos soportes. La unión no requiere presión durante el proceso de secado. Hay dos tipos de adhesivos de contacto: líquidos o en gel (para sustratos verticales).

#### MÉTODO DE APLICACIÓN:

**Deje que los disolventes se evaporen hasta que la cola esté seca al tacto.**

- Colocar correctamente los materiales antes de unirlos
- Unir los materiales y presionar durante unos segundos

### COLAS ESPECÍFICAS:

Adhesivos para aplicaciones específicas como, por ejemplo, PVC, corcho, poliestireno, baldosas.

Estos adhesivos contienen formulación especialmente desarrolladas para usos concretos, pensadas para garantizar una adherencia homogénea, eficaz y duradera considerando tanto la composición de los materiales como las superficies habituales sobre los que serán colocados.

# Adhesivos de Montaje



## FIJA MÁS - MATERIALES PESADOS

El primer adhesivo de montaje fabricado con un 80% de materias primas recicladas y avalado por las prestigiosas Solar Impulse y Emicode EC1+. Gracias a su alto agarre inicial de 250 kg/m<sup>2</sup> y su gran resistencia final es ideal para el montaje de elementos pesados. Su formulación le aporta un rendimiento superior, mejorando su resistencia y capacidad de relleno frente a un adhesivo tradicional. Ideal para pegar materiales más pesados, incluso en vertical, alféizares, rodapiés, perfiles, encimeras, molduras, placas de yeso, etc. en interiores.

### CARACTERÍSTICAS :

- Agarre inicial de 250 kg/m<sup>2</sup>
- Alta resistencia y capacidad de relleno
- Uso solo en interior
- Base agua, sin olor, no contiene solventes
- Fórmula con materias primas recicladas y de origen biológico
- No ataca el poliestireno
- Se puede pintar
- Apto para materiales porosos y no porosos (al menos 1 de los sustratos debe ser poroso)



VIDEO

### CARTUCHO

Beige	157437	12/Caja	350 gr	5411183178113
-------	--------	---------	--------	---------------

### PACK AHORRO

Beige	157954	6/Caja	2x350 gr	5411183180666
-------	--------	--------	----------	---------------

## FIJA - INTERIOR



Adhesivo de montaje de base agua para uso en interiores con agarre inicial de 125Kg/m<sup>2</sup>. Sustituye a clavos y tornillos proporcionando una fijación fuerte. Especialmente indicado para el pegado de elementos de poliestireno.

### APLICACIONES :

Pegado de artículos decorativos, molduras, tiradores, paneles interiores, zócalos y canaletas de PVC. Apropiado para madera, metal, piedra, azulejos, poliestireno, ladrillo, yeso, cerámica, vidrio, plástico y aglomerado.

### CARACTERÍSTICAS :

- Uso solo en interior
- Alto agarre inicial
- Base agua, sin olor, no contiene solventes ni ataca el poliestireno
- Se puede pintar
- Al menos 1 de los sustratos debe ser poroso y poder absorber humedad



Blanco	117743	12/Caja	360 gr	5411183084612
--------	--------	---------	--------	---------------



## FIJA - INTERIOR & EXTERIOR



Adhesivo de montaje de base solvente y secado rápido para uso en interior y exterior. Sustituye a clavos y tornillos proporcionando una fijación fuerte. Compatible con todo tipo de materiales, incluido poliestireno y similares.

### APLICACIONES :

Pegado de rodapiés, maceteros, celosías o artículos decorativos, tanto en aplicaciones interiores como en exteriores de viviendas.

### CARACTERÍSTICAS :

- Uso interior y exterior
- Pegado directo, agarre inmediato
- Buena capacidad de relleno en superficies irregulares
- Base solvente SBR, no ataca el poliestireno
- Al menos 1 de los sustratos debe ser poroso



Beige	117764	12/Caja	360 gr	5411183084643
-------	--------	---------	--------	---------------



# Cola para Madera



## COLA BLANCA RÁPIDA (D2)



Cola blanca para madera de secado rápido. Queda transparente tras el secado.

Clase D2: uso en el clima interior ocasionalmente mojado.

### APLICACIONES :

Pegado de todo tipo de ensamblajes en madera porosa (madera, papel, tableros de partículas, MDF, etc.). Particularmente adecuado para unir madera blanda.

### CARACTERÍSTICAS :

- Secado rápido (20 min.) y alta potencia adhesiva
- Transparente después del secado y resistente al agua D2
- Tiempo abierto: aprox. 5 min
- Tiempo de prensado: 60 min.

Blanco	120176	6/Caja	125 gr	5411183093485
Blanco	117834	12/Caja	250 gr	5411183084698
Blanco	117835	6/Caja	750 gr	5411183084704



## COLA BLANCA RESISTENTE AL AGUA (D3)



Cola blanca para madera de secado rápido, lista para usar, con una resistencia al agua superior. Queda transparente tras el secado.

Clase D3: uso en climas húmedos interiores en contacto intermitente con el agua de condensación o salpicaduras. Exposición al aire libre bajo techo.

### APLICACIONES :

Aplicaciones en interiores en superficies breve o frecuentemente expuestas a agua descendente o contacto prolongado con alta humedad del aire. Aplicaciones al aire libre en superficies protegidas contra el clima directo.

### CARACTERÍSTICAS :

- Alta potencia adhesiva y soporta altas temperaturas
- Transparente después del secado y resistente al agua D3
- Tiempo abierto: aprox. 10 min.
- Tiempo de prensado: 3 horas

Blanco	135592	6/Caja	125 gr	5411183154421
Blanco	117841	12/Caja	250 gr	5411183084759
Blanco	117842	6/Caja	750 gr	5411183084766



## COLA DE POLIURETANO RESISTENTE AL AGUA (D4)



Cola de poliuretano para madera lista para usar y resistente al agua, con un alto grado de impermeabilidad y efectivo también en maderas duras y húmedas.

Clase D4: uso en climas húmedos interiores en contacto frecuente con agua condensación o salpicaduras. Exposición al aire libre con recubrimiento superficial adecuado.

### APLICACIONES :

Aplicaciones interiores en superficies en contacto prolongado con alta humedad. Aplicaciones al aire libre en superficies expuestas al clima directo.

### CARACTERÍSTICAS :

- Apta para maderas duras y húmedas
- Resistencia al agua D4
- Horario de apertura: 15 min.
- Tiempo de prensado: 3 horas

Marrón	117838	12/Caja	250 gr	5411183084728
Marrón	117836	6/Caja	750 gr	5411183084735

# Cola Profesional para Madera



## PRO 20D - COLA BLANCA RÁPIDA (D2)

Cola blanca para madera, de secado súper rápido. Queda transparente tras el secado. Clase D2. Formato para grandes consumidores.

### APLICACIONES :

Encolado de todo tipo de uniones de madera, aglomerados, MDF y papel. Ideal para pegar distintos tipos de maderas blandas.

### CARACTERÍSTICAS :

- Secado rápido (20 minutos) y gran fuerza de pegado
- Transparente una vez seca y resistencia al agua D2
- Tiempo abierto: aprox. 5 minutos
- Tiempo de presión: 60 minutos

Blanco	108899	1/Caja	5 kg	5411183037397
Blanco	103057	1/Caja	24 kg	5411183001268



## PRO 30D - COLA BLANCA RESISTENTE A LA HUMEDAD (D3)

Cola blanca para madera de secado rápido, lista para usar, con una resistencia al agua superior. Queda transparente tras el secado. Clase D3. Formato para grandes consumidores.

### APLICACIONES :

Aplicaciones interiores donde la superficie encolada queda en contacto frecuente y en períodos cortos con agua corriente o en ambientes con alto índice de humedad. Aplicaciones exteriores donde la superficie encolada esté protegida de la intemperie.

### CARACTERÍSTICAS :

- Alta fuerza de encolado y resistente a altas temperaturas
- Transparente después de secado y resistencia al agua D3
- Tiempo abierto: aprox. 10 minutos
- Tiempo de presión: aprox. 2 horas

Blanco	108900	1/Caja	5 kg	5411183037397
Blanco	103069	1/Caja	24 kg	5411183001268

# Cianoacrilato Profesional para Madera



## CIANOACRILATO PROFESIONAL PARA MADERA



Adhesivo de cianoacrilato en gel de viscosidad media para pegar madera y materiales porosos. El spray activador estimula el proceso de curado del adhesivo y previene la absorción del mismo por parte de los materiales porosos.

### APLICACIONES :

Pegado rápido de materiales porosos, especialmente madera.

### CARACTERÍSTICAS :

- Pegado inmediato
- Incoloro
- Viscosidad media
- Disponible en kit de adhesivo con spray activador o por separado



MATERIALES  
POROSOS



SPRAY  
ACTIVADOR

KIT BOTE + SPRAY ACTIVADOR				
Transparente	135623	30/Caja	Kit 50 gr + 200 ml	5411183115309
BOTE				
Transparente	127373	12/Caja	Ciano Gel 50 gr	5411183090378
SPRAY ACTIVADOR				
Transparente	147272	12/Caja	Activador 200 ml	5411183068766

# Cianoacrilato universal



Adhesivo de cianoacrilato de pegado inmediato, exento de solventes.

#### APLICACIONES :

Pegado instantáneo de materiales no porosos: plástico, porcelana, cerámica, cuero, vidrio, marfil, caucho, etc.

#### CARACTERÍSTICAS :

- Pegado súper rápido
- Alta resistencia de pegado
- Tiempo abierto: 4 segundos
- Tiempo de secado: 1 minuto



**SECADO SUPER RÁPIDO**



**PEQUEÑAS REPARACIONES**



**VIDEO**

TUBO				
Transparente	100072	12/Caja	3 gr	5411183208421
PROMOPACK 2 TUBOS				
Transparente	160037	12/Caja	2 x 3 gr	5411183184701
PACK 3 TUBOS MONODOSIS				
Transparente	160023	12/Caja	3 x 1 gr	5411183184725



Adhesivo de cianoacrilato de pegado rápido, exento de solventes, para superficies porosas y verticales.

#### APLICACIONES :

Pegado rápido de materiales porosos como madera o corcho y otros como porcelana, cerámica, cuero, vidrio, marfil, caucho, etc.

#### CARACTERÍSTICAS :

- No gotea ni descuelga
- Alta resistencia de pegado
- Tiempo abierto: 4-8 segundos
- Tiempo de secado: 1 minuto



**NO GOTEA**



**NO DESCUELGA**



**VIDEO**

TUBO				
Transparente	116390	12/Caja	3 gr	5411183077690
PROMOPACK 2 TUBOS				
Transparente	160038	12/Caja	2 x 3 gr	5411183184718



## CYANO UNIVERSAL

Adhesivo de cianoacrilato de pegado inmediato, exento de solventes.

#### APLICACIONES :

Pegado en segundos de materiales no porosos: plástico, porcelana, cerámica, cuero, vidrio, marfil, caucho, etc.

#### CARACTERÍSTICAS :

- Pegado súper rápido
- Alta resistencia de pegado
- Tiempo abierto: 4 segundos aprox.
- Tiempo de secado: 1 minuto



**SECADO SUPER RÁPIDO**



**PEQUEÑAS REPARACIONES**

BOTE				
Transparente	127374	12/Caja	20 gr	5411183090781
Transparente	127375	12/Caja	50 gr	5411183090798

# Adhesivo Reparador Flexible



## ULTRA REPAIR

Adhesivo transparente flexible y resistente a base Polímeros SMX® de última generación para todo tipo de pegados. Ideal para todo tipo de sustratos: porosos y no porosos, lisos e irregulares.

### APLICACIONES :

Apto para la mayoría de los sustratos: metal, vidrio, espejos, superficies de vidrio, azulejos, piedra, madera, la mayoría de los plásticos (excepto PE, PP, PTFE), caucho, cuero, textiles, poliestireno, etc.

### CARACTERÍSTICAS :

- Transparente
- Flexible
- Resistente al agua
- Resiste condiciones climáticas frías y calientes
- Uso interior y exterior
- Inodoro
- Libre de solventes



Transparente	134478	10/Caja	20 ml	5411183069251
--------------	--------	---------	-------	---------------

# Adhesivos y Masillas Epoxi



## EPOFIX TURBO

Adhesivo multiusos epoxi de 2 componentes transparente. Endurecimiento rápido en 10 minutos.

### APLICACIONES :

Pegado de materiales cotidianos, por ejemplo, porcelana, loza, piedras preciosas, vidrio, metal, madera, baldosas, etc. sobre diferentes soportes porosos y no porosos, excepto PE, PP y PTFE.

### CARACTERÍSTICAS :

- Gran fuerza de adherencia
- Jeringuilla de dosificación de 2 componentes
- Gel tixotrópico, no gotea
- Temperatura de aplicación hasta +80°C aprox.
- Tiempo abierto: aprox. 15 minutos
- Secado rápido

Transparente	100071	12/Caja	24 ml	5411183208223
--------------	--------	---------	-------	---------------



## EPOFIX LIQUID STEEL

Adhesivo multiusos epoxi de 2 componentes color antracita. Ideal para metales.

### APLICACIONES :

Pegado de materiales cotidianos, por ejemplo, porcelana, loza, piedras preciosas, vidrio, metal, madera, baldosas, etc. sobre diferentes soportes porosos y no porosos, excepto PE, PP y PTFE.

### CARACTERÍSTICAS :

- Gran fuerza de adherencia
- Jeringuilla de dosificación de 2 componentes
- Gel tixotrópico, no gotea
- Temperatura de aplicación hasta +80°C aprox.
- Tiempo abierto: aprox. 15 minutos
- Secado rápido

Antracita	169157	12/Caja	24 ml	5411183196865
-----------	--------	---------	-------	---------------



## EPOXY STICK

Pasta moldeable de 2 componentes muy potente y extremadamente rápida. Endurecimiento a partir de los 5 minutos.

### APLICACIONES :

Ideal para reparar, rellenar, sellar y pegar casi cualquier tipo de material (madera, metal, cobre, piedra, hormigón, estucado, porcelana, vidrio, etc.). No apto para PE, PP, PTFE ni nylon.

### CARACTERÍSTICAS :

- Gran poder de adherencia
- Se puede utilizar sobre soportes húmedos, incluso bajo el agua
- Rápido endurecimiento
- Sin olor
- No encoge y se puede pintar



Gris	117430	12/Caja	57 gr	5411183083479
------	--------	---------	-------	---------------

# Cola de Contacto



## COLA DE CONTACTO LÍQUIDA



BLÍSTER				
Amarillento	100033	10/Caja	50 ml	5411183001336
Amarillento	111568	10/Caja	125 ml	5411183044708
LATA				
Amarillento	122295	6/Caja	400 ml	5411183085169
Amarillento	131973	6/Caja	750 ml	5411183140592

Cola universal lista para usar a base de caucho y resinas sintéticas.

### APLICACIONES :

Pegado de muchos materiales, como caucho, cuero, imitación de cuero, corcho, diversos plásticos, en diferentes soportes. También es adecuado para tableros de fachada sintéticos y mesas de trabajo en madera, metal o cartón.

### CARACTERÍSTICAS :

- Alto poder adhesivo
- Amplia gama de aplicaciones en diversos materiales
- Soporta temperaturas máximas de alrededor de +80°C
- Tiempo abierto: aprox. 15 min.
- Secado rápido
- Resistente a la humedad

## COLA DE CONTACTO GEL



Adhesivo de neopreno universal y listo para usar a base de caucho y resinas sintéticas. Gel de neopreno: fácil de aplicar y no gotea.

### APLICACIONES :

Adecuado para muchos materiales (caucho, cuero, corcho, plástico, etc.) en diversos sustratos. También es adecuado para pegar placas de recubrimiento sintético y encimeras de madera, metal o cartón. Apto para pegados en vertical.

### CARACTERÍSTICAS :

- Alto poder adhesivo (mayor que la cola líquida)
- Soporta temperaturas máximas alrededor de +80°C
- Tiempo abierto: aprox. 15 min.
- Secado rápido
- Resistente a la humedad

Amarillento	104808	10/Caja	50 ml	5411183003354
-------------	--------	---------	-------	---------------



# Cola de Contacto



## COLA DE CONTACTO EN SPRAY

Spray adhesivo universal listo para usar para una amplia variedad de materiales y superficies. El producto se puede utilizar para pegados temporales o permanentes.

### APLICACIONES :

Pegado de papel, cartón, carteles, fieltro, tejidos, corcho, cuero, etc. entre sí o a materiales como madera, hormigón, vidrio, metales. No apto para PE, PP, PS y PVC blando.

### CARACTERÍSTICAS :

- Pegado permanente o temporal
- Alta fuerza adhesiva
- Resistente a la humedad
- Se adhiere a múltiples superficies

Transparente	136979	6/Caja	300 ml	5411183155541
--------------	--------	--------	--------	---------------



## COLA DE CONTACTO TRANSPARENTE

Pegamento universal listo para usar, transparente. Contiene solventes.

### APLICACIONES :

Ideal para pegar muchos materiales (polipiel, cuero, vidrio, textiles, metal, materiales sintéticos blandos, etc.). Puede ser utilizado en la mayoría de los materiales.

### CARACTERÍSTICAS :

- Tiempo abierto: aprox. 10 min.
- Secado rápido
- Resistente a la humedad

Transparente	131972	10/Caja	50 ml	5411183140608
--------------	--------	---------	-------	---------------



## COLA DE CONTACTO PARA POLIESTIRENO

Cola universal lista para usar a base de caucho y resinas sintéticas para pegar poliestireno.

### APLICACIONES :

Especialmente diseñado para pegar poliestireno (caucho, cuero, diversos plásticos) a diferentes materiales. También es adecuado para el aislamiento y el montaje.

### CARACTERÍSTICAS :

- Uso universal
- Resistente a la humedad
- Buena adhesión en diferentes materiales
- Tiempo abierto amplio: aprox. 20 min.

Transparente	104122	6/Caja	750 ml	5411183002401
--------------	--------	--------	--------	---------------



## COLA 120 HD - USO PROFESIONAL

Cola de contacto lista para usar, con disolvente, a base de goma de policloropreno. Se recomienda para uso profesional en trabajos de acabado. Formato para grandes consumidores.

### APLICACIONES :

Apto para pegar metales, goma, plásticos, cuero, madera, etc. Pegado de diferentes materiales, como goma, cuero, corcho, plástico, fieltro, etc., sobre diversos tipos de superficies. Pegado de mesas de trabajo y paneles decorativos sintéticos a madera, metal o paneles.

### CARACTERÍSTICAS :

- Alta adherencia inicial y rápida acumulación de resistencia final
- Gran fuerza de adherencia
- Secado rápido
- Resistente a la humedad
- Gran resistencia al calor
- Aplicación sencilla
- Uso universal
- Resiste hasta 100°C
- Tiempo abierto: aprox. 15 min.

Amarillento	131499	2/Caja	6 L	5411183139176
Amarillento	134763	1/Caja	20 L	5411183152854

# Cola para PVC



## COLA PARA PVC

Cola lista para el uso especialmente desarrollada para realizar conexiones rápidas de materiales de PVC duro (tuberías de PVC, accesorios, canalones, etc.).

### APLICACIONES :

Encolado para uniones resistentes y duraderas en tuberías, conducciones, planchas y perfiles de PVC rígido.

### CARACTERÍSTICAS :

- Gran adherencia
- Tuberías con presión y canalones de PVC duro
- Resistente al agua fría y caliente
- Resiste a la presión hasta 16 bar

BLÍSTER				
Transparente	101143	12/Caja	125 ml	541118300681
BOTE CON PINCEL				
Transparente	127370	12/Caja	250 ml	5411183092525
Transparente	127371	12/Caja	500 ml	5411183092532
Transparente	127372	6/Caja	1 L	5411183092549



## DESENGRASANTE PARA PVC

Limpiador y desengrasante a base de solventes diseñado para limpiar y desengrasar cualquier elemento de PVC. También es adecuado para la eliminación de manchas de cola sin curar. Incoloro y de secado rápido.c

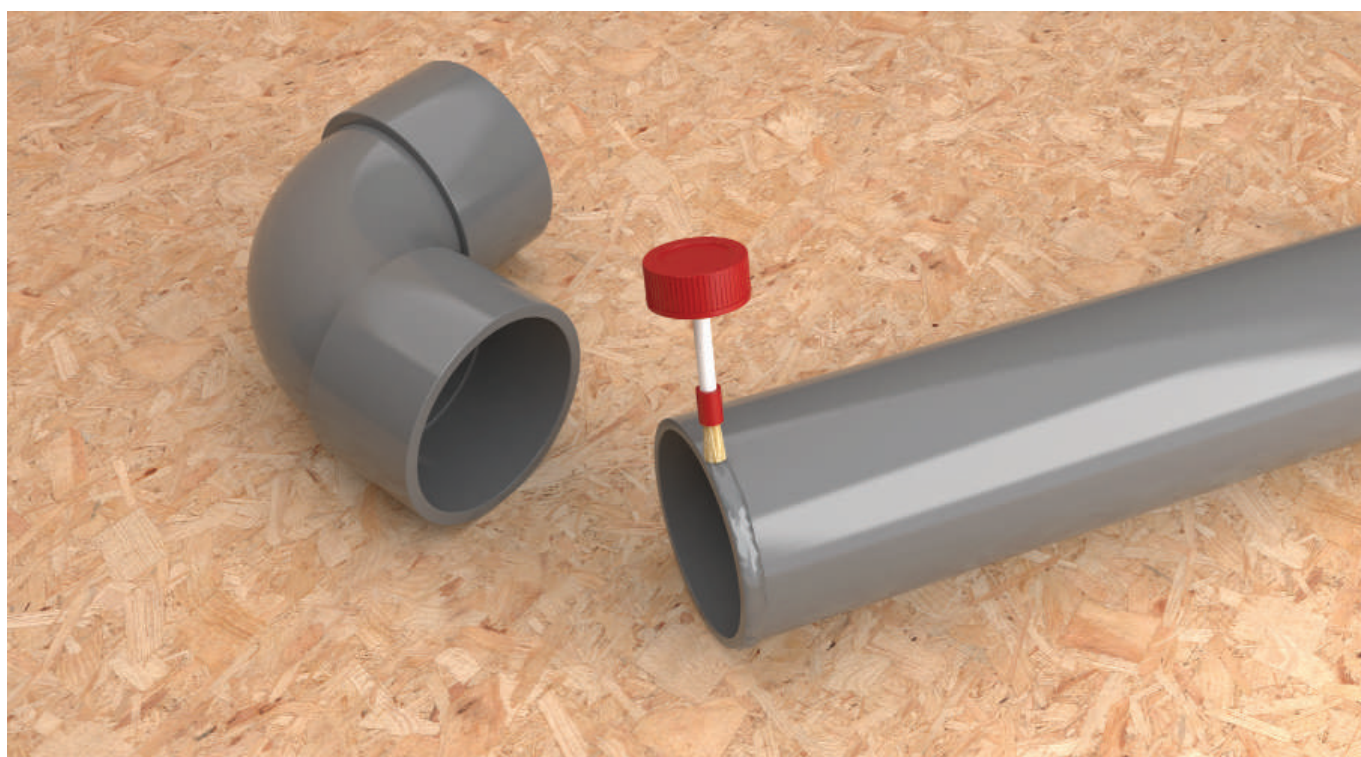
### APLICACIONES :

Limpieza, desengrasado y preparación de las superficies a unir con los adhesivos para PVC rígido. Limpieza de los utensilios utilizados en la aplicación de dichos adhesivos.

### CARACTERÍSTICAS :

- Alto poder desengrasante
- Secado rápido

LATA CON PINCEL				
Incoloro	127379	12/Caja	500 ml	5411183092556



# Adhesivos para Suelos & Paredes



## ADHESIVO BASE AGUA PARA PARQUET

Adhesivo sin disolventes de color marrón claro, listo para usar, para pegar parquet de madera blanda, mosaico y parquet de listones (máx. 250 x 50 mm). No apto para pegar madera de haya, ciertos robles, maderas sensibles a la humedad o exóticas.

### APLICACIONES :

Adecuado para su uso en diversas superficies porosas y altamente absorbentes. La superficie debe estar seca, limpia y libre de polvo y grasa. Se requiere una capa de nivelación si la superficie del suelo es irregular.

### CARACTERÍSTICAS :

- Listo para usar
- Secado rápido
- Fácil de aplicar
- Alta fuerza adhesiva
- Consumo: 800-1200 g/m<sup>2</sup>
- Tiempo abierto: 15 minutos
- Transitable pasadas: 48 horas (24 horas con clavos)
- Lijable pasadas: 48 horas

LIBRE DE  
solventes /  
isocianatos



	Roble claro	100063	6/Caja	1 kg	5411183002425
	Roble claro	100064	1/Caja	5 kg	5411183004016
	Roble claro	100065	1/Caja	15 kg	5411183004085



## ADHESIVO HÍBRIDO SMX PARA PARQUET

Adhesivo de aplicación universal para parquet a base de Polímero SMX sin agua ni disolventes. Ideal para pegar suelos de parquet macizo y de varias capas con lengüeta y ranura. También apto para pegar maderas exóticas.

### APLICACIONES :

Adecuado para su uso en superficies absorbentes y no absorbentes como pisos de revestimiento de cemento de arena, capas de concreto, materiales de nivelación, madera, tableros de aglomerado y tableros OSB. Las superficies deben ser planas, resistentes a la presión y dimensionalmente estables, limpias, libres de polvo/grasa y permanentemente secas.

### CARACTERÍSTICAS :

- Listo para usar
- Altamente elástico
- Adhesivo para todo tipo de usos
- Consumo: 800-1200 g/m<sup>2</sup>
- Tiempo abierto: 30 minutos
- Transitable pasadas: 8 horas
- Lijable pasadas: 24 horas

LIBRE DE  
agua / solventes /  
isocianatos



	Marrón claro	154632	6/Caja	1 kg	5411183172012
	Marrón claro	116249	1/Caja	7 kg	5411183077317
	Marrón claro	120112	1/Caja	15 kg	5411183093270



## COLA PARA MOQUETA

Adhesivo de uso universal y listo para usar, para pegar revestimientos de suelos como moquetas, alfombras ajustadas (con o sin respaldo de espuma) y revestimiento de piso de linóleo, vinilo y PVC (con respaldo de espuma).

### APLICACIONES :

Adecuado para su uso en diversas superficies porosas como piedra, hormigón, madera, etc.

### CARACTERÍSTICAS :

- Fácil de aplicar
- Largo tiempo de procesamiento
- Alta fuerza adhesiva
- Capa adhesiva elástica
- Consumo: 400-600 g/m<sup>2</sup>
- Tiempo abierto: 30 minutos
- Transitable pasadas: 12 horas

LIBRE DE  
solventes /  
isocianatos



	Beige	100019	6/Caja	1 kg	5411183002388
	Beige	100020	1/Caja	5 kg	5411183226050
	Beige	100021	1/Caja	15 kg	5411183002395

# Adhesivos para Suelos & Paredes



## COLA PARA POLIESTIRENO

Adhesivo en pasta listo para usar para pegar poliestireno duro y blando y materiales de espuma sintética en paredes, techos y suelos. Los ejemplos incluyen placas de techo, rosetas y molduras.

### APLICACIONES :

Adecuado para pegar sobre superficies porosas como piedra, hormigón, yeso y madera.

### CARACTERÍSTICAS :

- Alta fuerza adhesiva
- Sin solventes
- Pasta lista para usar
- Consumo: 1000-1500 g/m<sup>2</sup>
- Tiempo abierto: 15 minutos

LIBRE DE  
solventes /  
isocianatos



Blanco	100024	6/Caja	1 kg	5411183228016
Blanco	100025	1/Caja	5 kg	5411183508026
Blanco	154631	1/Caja	17 kg	5411183005440



## COLA PARA LVT, PVC & VINILO

Adhesivo de dispersión universal, listo para usar y sin solventes para revestimientos elásticos de suelos y paredes como LVT (baldosas de vinilo de lujo), vinilo acolchado y baldosas de PVC.

### APLICACIONES :

Apto para superficies planas absorbentes.

### CARACTERÍSTICAS :

- Larga vida útil
- Alto agarre inicial
- Fuerza final muy alta
- Consumo: 400-600 g/m<sup>2</sup>
- Tiempo abierto: 30 minutos
- Transitable inmediatamente
- Admite carga pasadas: 24 horas

LIBRE DE  
solventes /  
isocianatos



Blanco/transparente	145829	1/Caja	5 kg	5411183160637
Blanco/transparente	145830	1/Caja	13 kg	5411183160644



## ADHESIVO PARA CÉSPED ARTIFICIAL

Adhesivo de alta calidad con tecnología híbrida SMX para pegar césped artificial. Apto para todas las aplicaciones, exteriores e interiores.

### APLICACIONES :

Adecuado para adherir a la mayoría de superficies (con la excepción de PE, PP, PTFE y bitúmen).

### CARACTERÍSTICAS :

- Buena resistencia al flujo
- Calidad profesional
- Sin olor
- Consumo: 800-1200 g/m<sup>2</sup>
- Tiempo abierto: 30 minutos
- Transitable pasadas: 24 horas



Verde	154630	1/Caja	5 kg	5411183171985
Verde	154633	1/Caja	15 kg	5411183172005

# Adhesivos para Suelos & Paredes



## ADHESIVO PARA AZULEJOS

Adhesivo en pasta listo para usar para pegar azulejos o baldosas en paredes y suelos, tanto horizontal como verticalmente. Incluso con suelo radiante presente.

### APLICACIONES :

Adecuado para pegar superficies porosas como piedra, yeso, madera, azulejos viejos, etc., así como superficies no porosas como el pegado de baldosas sobre baldosas.

- Alta fuerza adhesiva
- Elástico
- Resistente al agua
- Consumo: 1000-1500 g/m<sup>2</sup>
- Tiempo abierto: 20 minutos
- Transitable pasadas: 24 horas
- Sellable pasadas: 24 horas

LIBRE DE agua / solventes / isocianatos



### CARTUCHO

Blanco	154368	12/Caja	290 ml	5411183171695
--------	--------	---------	--------	---------------

### CUBO

Blanco	100016	6/Caja	1 kg	5411183002364
Blanco	100017	1/Caja	5 kg	5411183224056
Blanco	154629	1/Caja	17 kg	5411183028746



## COLA PARA CORCHO

Adhesivo en pasta listo para usar para pegar corcho de pared y suelo, tanto en baldosas como en rollo.

### APLICACIONES :

Adecuado para pegar sobre superficies porosas como piedra, hormigón, yeso y madera.

### CARACTERÍSTICAS :

- Alta fuerza adhesiva
- Elástico
- Fácil de aplicar
- Consumo: 400-600 g/m<sup>2</sup>
- Tiempo abierto: 10 minutos
- Transitable pasadas: 12 horas

LIBRE DE solventes / isocianatos



Marrón	100014	6/Caja	1 kg	5411183002357
Marrón	100015	1/Caja	5 kg	5411183083257



## COLA PARA FIBRA DE VIDRIO & PAPEL PINTADO

Adhesivo de dispersión viscoso listo para usar altamente adecuado para pegar fibra de vidrio y papel pintado TNT (textiles no tejidos).

### APLICACIONES :

Adecuado para pegar sobre superficies porosas como madera, piedra, hormigón, yeso, etc.

### CARACTERÍSTICAS :

- Fácil de aplicar
- Puede pintarse tras el curado
- Se aplica en un solo lado
- Consumo: 150-250 g/m<sup>2</sup>
- Tiempo abierto : 20 minutos
- Pintable pasadas: 48 horas

LIBRE DE solventes / isocianatos



Blanco	105688	6/Caja	1 kg	5411183035621
Blanco	104647	1/Caja	5 kg	5411183000308
Blanco	104648	1/Caja	10 kg	5411183000315

# Adhesivos para Suelos & Paredes



## ADHESIVO PARA REVESTIMIENTOS DE PARED

Adhesivo gris pastoso, listo para usar, fabricado en base de estireno-acrilato, para la instalación de elementos de revestimiento de paredes en interiores.

### APLICACIONES:

Adecuado para adherir revestimientos de paredes de madera, yeso, cerámica, piedra y plásticos en todas las superficies de construcción porosas comunes.

### CARACTERÍSTICAS:

- Elástico
- Impermeable
- Largo tiempo abierto
- Consumo: 130-250 g/m<sup>2</sup>
- Tiempo abierto: 20 minutos
- Pintable pasadas: 48 horas



Blanco/transparente	146114	1/Caja	5 kg	5411183162419
Blanco/transparente	146115	1/Caja	15 kg	5411183162426

## ESPÍRITU VERDE, CUBO RECICLADO GRIS



Todos nuestros cubos se fabrican con plástico 100% reciclado.

En Soudal apostamos por la innovación sostenible. Somos pioneros en utilizar cubos fabricados con plástico reciclado PCR, procedente de residuos plásticos postconsumo. Gracias a un avanzado proceso de reciclaje, estos materiales se transforman en envases de alta calidad, reduciendo el impacto ambiental y reafirmando nuestro compromiso con la sostenibilidad.



# ANCLAJE QUÍMICO



**¿CÓMO UTILIZAR EL PRODUCTO?**

CONSULTA

[WWW.SODAL.ES](http://WWW.SODAL.ES)

# Poliéster



## SOUDAFIX P280-SF

Anclaje químico de poliéster de alto rendimiento y endurecimiento rápido. Dispone de doble certificación ETA y resistencia al fuego de 120 minutos.

### APLICACIONES :

Fijación de cargas pesadas en materiales de construcción sólidos y huecos. Anclaje sin presión incluso cerca de los bordes. Se puede usar como mortero de reparación. Amplia área de aplicación, incluso en taladros húmedos, bajo el agua (agua de mar) y a temperaturas de -10°C.

### CARACTERÍSTICAS :

- Basado en resinas de poliéster
- Casi inodoro, no contiene estireno
- Puede usarse en soportes húmedos no inundados
- Varillas M8 a M16
- Certificación ETA 19/0345 para uso en hormigón no fisurado
- Certificación ETA 19/0346 para uso en albañilería (sólida o hueca)

Gris	144919	12/Caja	300 ml	5411183162884
------	--------	---------	--------	---------------

# Viniléster



## TACO QUÍMICO CA1400

Este taco químico de viniléster de endurecimiento rápido ha sido especialmente diseñado para soportar cargas pesadas de hasta 1.400 kg.

### APLICACIONES :

Anclaje sin restricciones de varillas roscadas, varillas corrugadas, barras de refuerzo en soportes sólidos y huecos, incluso cerca de los bordes. También es apto para la instalación de barandillas de escaleras, vallas, postes, persianas, contraventanas, calentadores de agua, pantallas de televisión, antenas parabólicas, estantes, radiadores y aplicaciones sanitarias (lavabos, inodoros de pared, etc.). También se puede usar como mortero de reparación en hormigón, debido a su color gris (después de la mezcla).

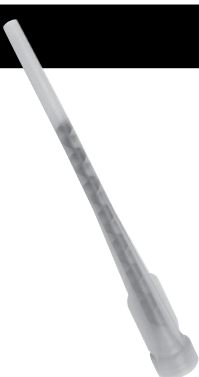
### CARACTERÍSTICAS :

- Basado en resinas de viniléster
- Casi inodoro, no contiene estireno
- Puede usarse en sustratos húmedos
- Cura completamente en 45 min. (a + 20°C)



Gris	119029	12/Caja	280 ml	5411183088429
------	--------	---------	--------	---------------

# Accesorios



## CÁNULAS MEZCLADORAS

Blíster de 5 cánulas mezcladoras para anclajes químico. Se puede equipar con una extensión para usar en tamices profundos. Permite la reutilización del bote de taco y un mezclado óptimo de los componentes.

117375	12/Caja	Blíster 5 uds	5411183083042
--------	---------	---------------	---------------



## TAMICES

Blíster de 5 tamices de 13x85 mm para aplicar anclajes químicos en ladrillo o piedra hueca. Adecuado para varillas roscadas de 8 mm y 10 mm.

117431	12/Caja	Blíster 5 uds	5411183083486
--------	---------	---------------	---------------



# PROTECCIÓN CONTRA LA HUMEDAD



**¿CÓMO UTILIZAR EL PRODUCTO?**

CONSULTA

[WWW.SODAL.ES](http://WWW.SODAL.ES)



## STOP HUMEDAD

Previene la formación de manchas de moho y olores gracias a su alta capacidad de absorción de la humedad.

Se puede utilizar en cualquier lugar de la casa, así como en caravanas, barcos, casetas de jardín, etc.



### APLICACIONES :

Absorbe la humedad en casas, caravanas, barcos, casas de vacaciones o casetas de jardín.  
 Formato 450 gr: ideal para espacios de hasta 45 m<sup>3</sup>  
 Formato 1 kg: ideal para espacios de hasta 95 m<sup>3</sup>

### CARACTERÍSTICAS :

- Listo para usar
- Alta capacidad de absorción de humedad
- Diseño compacto
- Recargable

**Pequeño** 45m<sup>3</sup>

**450 gr**

---

**Grande** 95m<sup>3</sup>

**1 kg**

ABSORBE HUMEDAD				
Dispositivo + Recarga	125942	8/Caja	450 gr	5411183007093
Dispositivo + Recarga	125941	6/Caja	1 kg	5411183007383
RECARGAS				
Recarga - Pequeña	106136	12/Caja	450 gr	5411183007277
Recarga - Grande	125937	12/Caja	1 kg	5411183007390
Recarga - Bolsa 5 x 1 kg	169262	1/Caja	5 kg	5411183197138

**PUEDO USARSE EN CUALQUIER LUGAR**

**ÓPTIMA ABSORCIÓN DE LA HUMEDAD**

**DISEÑO ATEMPORAL Y COMPACTO**

**REUTILIZABLE**

**DETIENE EL MOHO Y LOS MALOS OLORES**

**RESULTADOS RÁPIDO**

# Impermeabilizantes



## SOUDAGUM HYDRO

Soudagum Hydro es un impermeabilizante líquido a base de Polímero MS® y libre de solventes para superficies horizontales y verticales. Crea una membrana impermeable elástica con una excelente adhesión en la mayoría de los sustratos, incluso viejos o húmedos, sin el uso de imprimación. Aplicable en superficies húmedas con posibilidad de agua estancada, tanto en interior como en exterior.

### APLICACIONES :

Renovación, reparación, protección e impermeabilización de todas las superficies y materiales: tejados, canalones, cubiertas, chimeneas, terrazas, balcones, jardineras, platos de ducha...

### CARACTERÍSTICAS :

- Uso en interior y exterior.
- Adecuado para todas las superficies
- Resistente a los rayos UV
- Resiste lluvia pasadas 2 horas
- Pintable
- No descuelga
- Rellena y sella fisuras de hasta 5 mm
- Transitable
- Elasticidad permanente
- Excelente adhesión sin imprimación
- Sin solventes
- Uso interior y exterior



▶ VIDEO

### KIT DE REPARACIÓN

	Blanco	135464	6/Caja	1 kg	5411183153813
	Gris	134178	6/Caja	1 kg	5411183147263
	Terracota	135463	6/Caja	1 kg	5411183153820

### CUBO

	Blanco	135462	1/Caja	5 kg	5411183153851
	Blanco	135460	1/Caja	10 kg	5411183153899
	Gris	131633	1/Caja	5 kg	5411183139633
	Gris	131631	1/Caja	10 kg	5411183139657
	Terracota	135461	1/Caja	5 kg	5411183153868
	Terracota	135459	1/Caja	10 kg	5411183153905



## BUTYBAND



Cinta de sellado a base de butilo para obtener excelentes sellados.

### APLICACIONES :

Sellado en tragaluces, terrazas y tejados. Sellados de acristalamiento en invernaderos. Aplicaciones de sellado en construcción de caravanas.

### CARACTERÍSTICAS :

- Muy Flexible
- Adecuado para superficies verticales
- Resiste a los rayos UV
- Alta resistencia a la difusión del vapor
- Secado rápido

	Aluminio	111083	8/Caja	7,5 cm x 10 m	5411183042155
	Aluminio	111084	6/Caja	10 cm x 10 m	5411183042797
	Aluminio	111085	4/Caja	15 cm x 10 m	5411183042803
	Aluminio	111086	2/Caja	22,5 cm x 10 m	5411183042810
	Aluminio	111087	2/Caja	30 cm x 10 m	5411183042827





# AEROSALES TÉCNICOS



**¿CÓMO UTILIZAR EL PRODUCTO?**

CONSULTA

[WWW.SODAL.ES](http://WWW.SODAL.ES)



## 360° MULTI SPRAY - ALL IN ONE



Spray universal a base de aceite mineral con 8 acciones distintas: eliminador de óxido, lubricante, limpiador, aceite penetrante, protección contra la corrosión, repelente de humedad, spray de contacto y spray de choque en frío. Deja una película protectora después de la limpieza y no corroe los plásticos y metales. Prolonga la vida de los cauchos.

Su acción hidrófuga repete el agua y evita la aparición de óxido en el interior de piezas como cerraduras.

### APLICACIONES :

Ideal para tornillos, pernos, tuercas, piezas móviles, ejes, bisagras, cadenas, herramientas de jardín, etc.

### FORMATO ESTÁNDAR

Incoloro	119707	6/Caja	400 ml	5411183090675
----------	--------	--------	--------	---------------

### FORMATO GENIUS 2 EN 1

Incoloro	167555	6/Caja	300 ml	5411183193819
----------	--------	--------	--------	---------------

### FORMATO PEQUEÑO

Incoloro	125783	24/Caja	200 ml	5411183123311
----------	--------	---------	--------	---------------

## 360° SPRAY DE VASELINA



Spray lubricante y protector con efecto anti oxidante. Tiene una acción lubricante sobre metales y plásticos y protege contra el agua y las condiciones climáticas, los ácidos y álcalis diluidos y el desgaste general. Para ser utilizado bajos niveles de presión, soporta hasta 150°C. No contiene siliconas.

### APLICACIONES :

Ideal para bisagras de puertas y ventanas, tuercas y tornillos, herramientas de jardín, persianas correderas y enrollables, etc.

Incoloro	119703	6/Caja	400 ml	5411183090637
----------	--------	--------	--------	---------------

## 360° SPRAY DE SILICONA



Spray multiusos con características lubricantes y antiadhesivas basado en aceite de silicona. Reduce la fricción y reduce el desgaste de las piezas mecánicas, soporta hasta 200°C. Evita la acumulación de suciedad y grasa, creando una capa que repele el agua y protege de la humedad.

### APLICACIONES :

Ideal para lubricación ligera de plásticos y gomas, como puertas correderas, sellos de goma, cableado eléctrico de automóviles, etc.

Incoloro	119704	6/Caja	400 ml	5411183090644
----------	--------	--------	--------	---------------

## 360° SPRAY DE PTFE



Lubricante de alta penetración basado en PTFE para tratar piezas de metal y plástico. Adecuado para piezas sometidas a cargas sostenidas o de alta presión y temperatura. Repele el agua y la suciedad. Ofrece una protección duradera contra la fricción y evita el desgaste.

### APLICACIONES :

Ideal para maquinaria, poleas, cadenas, engranajes, rodamientos de bolas, cintas transportadoras, etc.

Blanco amarillento	119705	6/Caja	400 ml	5411183090651
--------------------	--------	--------	--------	---------------

## 360° SPRAY DE GRASA BLANCA



Lubricante de base de grasa de litio blanco con PTFE para aplicaciones pesadas. Doble acción: rocía como el aceite y tiene características de penetración y se asienta como grasa. Buenas propiedades adhesivas y resistencia a la presión, soporta hasta 120°C. Resistente al agua y protege contra la corrosión.

### APLICACIONES :

Ideal para maquinaria, rodamientos, ejes, ruedas dentadas, cintas transportadoras y perfiles de sellado de goma, etc.

Blanco	119706	6/Caja	400 ml	5411183090668
--------	--------	--------	--------	---------------

# Limpieza & Mantenimiento



## ESPUMA LIMPIADORA

Spray de limpieza universal que rocía espuma. No gotea, por lo que es ideal para limpiar superficies verticales.

### APLICACIONES :

Ideal para vidrio, azulejos, espejos, laminados, PVC, cocinas, interiores de automóviles, textiles, alfombras, equipos de oficina, etc.

Espuma blanca	119711	6/Caja	400 ml	5411183090712
---------------	--------	--------	--------	---------------



## AIRE COMPRIMIDO

Spray de aire a alta presión. Para usar donde sea necesario eliminar el polvo sin contacto físico con el objeto o la superficie. Permite una limpieza en seco y sin contacto.

### APLICACIONES :

Ideal equipos electrónicos, ópticas y lentes, mecanismos de relojería de precisión, dispositivos médicos, dispositivos de medición y cualquier otra superficie sensible.

Incoloro	158031	6/Caja	400 ml	5411183181144
----------	--------	--------	--------	---------------



## LIMPIADOR DESENGRASANTE

Potente limpiador y desengrasante de secado rápido para una amplia gama de aplicaciones. También es adecuado para la preparación de superficies antes de aplicar adhesivos o selladores.

### APLICACIONES :

Ideal para eliminar el exceso de selladores MS, PU o silicona frescos, el exceso de alquitrán, la grasa y la cera. Apto para la mayoría de las superficies no porosas (metal, plástico, PVC, ...), no deja huellas.

Incoloro	119708	6/Caja	400 ml	5411183090682
----------	--------	--------	--------	---------------



## SPRAY DESCONGELANTE

Descongela rápidamente el hielo y la nieve (hasta -20°C) sin dejar residuos.

### APLICACIONES :

Ideal para todo tipo de cristales (parabrisas, ventanillas, espejos, etc.) y cerraduras.

Incoloro	157330	6/Caja	400 ml	5411183178496
----------	--------	--------	--------	---------------



## ELIMINADOR DE ADHESIVOS

Mezcla de solvente transparente adecuada para eliminar las manchas frescas de pegamento y limpiar los pinceles, paletas y espátulas de pegamento. Elimina el exceso de cola de contacto endurecida.

### APLICACIONES :

No apto para poliestireno y plexiglás. Puede llegar a dañar ciertas superficies como, por ejemplo, plásticos.

Incoloro	119710	6/Caja	400 ml	5411183090644
----------	--------	--------	--------	---------------



## LIMPIADOR DE FRENOS

Limpiador potente y de secado rápido para piezas de freno y embrague. Su nueva formulación mejorada elimina rápidamente el exceso de líquido de frenos, exceso de aceite, suciedad, etc. Evita los chirridos de los frenos y el deslizamiento del embrague. Fácil de aplicar desde todos los ángulos y no corroe los metales.

### APLICACIONES :

Limpieza rápida y pontete de piezas de freno y embrague.

Incoloro	127070	12/Caja	600 ml	5411183127333
----------	--------	---------	--------	---------------



## ELIMINADOR DE SELLADORES

Spray listo para usar y de acción rápida, basado en terpenos, para eliminar siliconas y polímeros MS ya endurecidos.

### APLICACIONES :

Apto para la mayoría de las superficies, incluyendo aluminio, revestimientos, tableros laminados, pintura y algunos plásticos.

Blanco amarillento	119709	6/Caja	400 ml	5411183090699
--------------------	--------	--------	--------	---------------



## SPRAY ZINC (MATE)

Spray de zinc de alta calidad (98% de zinc) para galvanizado en frío. Protege al zinc, al hierro no procesado y al acero contra la corrosión. Gracias a su acción de cátodo, el spray es muy económico y efectivo.

### APLICACIONES :

Ideal para carrocerías, tirantes de canaletas y uniones soldadas.

	Zinc mate	154607	6/Caja	400 ml	5411183173217
--	-----------	--------	--------	--------	---------------



## SPRAY ALU-ZINC (BRILLO)

Spray de Alu-Zinc de alta calidad para galvanizado en frío. Protege al zinc, al hierro no procesado y al acero contra la corrosión. Gracias a su acción de cátodo, el spray es muy económico y efectivo. Proporciona una superficie lisa y brillante.

### APLICACIONES :

Ideal para carrocerías, tirantes de canaletas y uniones soldadas.

	Zinc brillo	154608	6/Caja	400 ml	5411183173224
--	-------------	--------	--------	--------	---------------



## CONTACTOS ELÉCTRICOS

Spray de limpieza y mantenimiento universal para contactos eléctricos. Disuelve la suciedad y los óxidos y restaura el contacto. Evita la interferencia y la fuga de corriente como resultado de la penetración de la humedad.

**APLICACIONES :** Ideal para contactos eléctricos como interruptores, baterías, potenciómetros, contactos de deslizamiento y arrastre, selectores, etc.

	Incoloro	119715	6/Caja	400 ml	5411183090750
--	----------	--------	--------	--------	---------------



## AFLOJATODO

Spray universal eficaz para aflojar tornillos y piezas oxidadas o gripadas. Su baja tensión superficial permite que el aceite penetre en las cavidades más pequeñas y afloje todo.

### APLICACIONES :

Ideal para maquinaria, tornillos, tuercas, bridas, etc.

	Incoloro	119716	6/Caja	400 ml	5411183090767
--	----------	--------	--------	--------	---------------



## ACEITE DE CORTE

Aceite de alta calidad que evita el sobrecalentamiento de los metales durante las actividades de corte y perforación. Reduce la resistencia de corte y la carga mecánica sobre la herramienta.

### APLICACIONES :

Ideal para perforación, fresado, aserrado, limado, roscado, torneado, planificación y punzonado del acero y la mayoría de los metales no ferrosos.

	Incoloro	119717	12/Caja	400 ml	5411183090774
--	----------	--------	---------	--------	---------------



## ANTI PROYECCIONES

Protege las superficies y herramientas de trabajo contra las chispas producidas al soldar. Impide la adhesión de gotas, escoria, chispas en la antorcha y en la pieza a soldar. Las chispas de soldadura se eliminan fácilmente y garantiza una excelente protección contra la corrosión.

### APLICACIONES :

Ideal para protección contra las chispas al soldar.

	Incoloro	127776	6/Caja	400 ml	5411183128170
--	----------	--------	--------	--------	---------------

**SODAL**

# MULTI SPRAY

**SODAL**

PROFESSIONAL QUALITY



**SPRAY  
UNIVERSAL  
ACCIÓN 8 EN 1**

**LUBRICANTE**

**ANTI-CORROSIÓN**

**ANTI-ÓXIDO**

**ANTI-HUMEDAD**

**ALL  
IN ONE**

**360°**

**CONTACTOS ELÉCTRICOS**

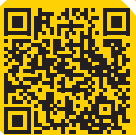
**DESENGRIPANTE**

**SPRAY DE CHOQUE**

**LIMPIADOR**



# SPRAYS DE PINTURA



**¿CÓMO UTILIZAR EL PRODUCTO?**

CONSULTA

[WWW.SODAL.ES](http://WWW.SODAL.ES)



## MULTIUSOS COLORES RAL

Pintura acrílica multiusos universal, disponible en una amplia gama de colores RAL.

### APLICACIONES :

Se puede aplicar a madera, metal, vidrio, cerámica, yeso, contrachapado, puertas, sillas, muebles, marcos, radiadores y miles de otros objetos.

### CARACTERÍSTICAS :

- Apto para exteriores e interiores
- No amarillera
- Secado al polvo en 10 minutos
- Seco al tacto en 20 minutos
- Secado total en 24 horas
- Sin tiempo de espera entre capas
- Rendimiento: de 1,5 - 2 m<sup>2</sup>
- Resistencia a la temperatura: hasta 120°C
- Se puede eliminar con disolvente sintético o acetona
- Caducidad: 5 años



	RAL 1007 Amarillo Narciso	155545	6/Caja	400 ml	5411183175013
	RAL 1013 Blanco Perla	155532	6/Caja	400 ml	5411183174887
	RAL 1014 Marfil	155546	6/Caja	400 ml	5411183175020
	RAL 1015 Marfil claro	155538	6/Caja	400 ml	5411183174948
	RAL 1021 Amarillo Colza	155535	6/Caja	400 ml	5411183174917
	RAL 1023 Amarillo Tráfico	155536	6/Caja	400 ml	5411183174924
	RAL 2003 Naranja Pálido	155547	6/Caja	400 ml	5411183175037
	RAL 2004 Naranja Puro	155537	6/Caja	400 ml	5411183174931
	RAL 3000 Rojo Vivo	155520	6/Caja	400 ml	5411183174764
	RAL 3003 Rojo Rubí	155530	6/Caja	400 ml	5411183174863
	RAL 3005 Rojo Vino	155548	6/Caja	400 ml	5411183175044
	RAL 3015 Rosa Claro	155549	6/Caja	400 ml	5411183175051
	RAL 3020 Rojo Tráfico	155521	6/Caja	400 ml	5411183174771
	RAL 4003 Violeta Érica	155550	6/Caja	400 ml	5411183175068
	RAL 5003 Azul Zafiro	155543	6/Caja	400 ml	5411183174993
	RAL 5010 Azul Genciana	155542	6/Caja	400 ml	5411183174986
	RAL 5012 Azul Luminoso	155551	6/Caja	400 ml	5411183175075
	RAL 5015 Azul Celeste	155534	6/Caja	400 ml	5411183174900
	RAL 5017 Azul Tráfico	155522	6/Caja	400 ml	5411183174788
	RAL 6001 Verde Esmeralda	160327	6/Caja	400 ml	5411183185470
	RAL 6002 Verde Hoja	155533	6/Caja	400 ml	5411183174894
	RAL 6005 Verde Musgo	155523	6/Caja	400 ml	5411183174795
	RAL 6009 Verde Carruaje	161283	6/Caja	400 ml	5411183195141
	RAL 6011 Verde Reseda	155552	6/Caja	400 ml	5411183175082
	RAL 6018 Verde Amarillento	155553	6/Caja	400 ml	5411183175099

	RAL 6029 Verde Menta	155528	6/Caja	400 ml	5411183174849
	RAL 7001 Gris Plata	155525	6/Caja	400 ml	5411183174818
	RAL 7011 Gris Hierro	155554	6/Caja	400 ml	5411183175105
	RAL 7016 Gris Antracita	155524	6/Caja	400 ml	5411183174801
	RAL 7021 Gris Negruzco	155856	6/Caja	400 ml	5411183175990
	RAL 7032 Gris Guijarro	155555	6/Caja	400 ml	5411183175112
	RAL 7035 Gris Luminoso	155529	6/Caja	400 ml	5411183174856
	RAL 8002 Marrón Señales	155556	6/Caja	400 ml	5411183175129
	RAL 8004 Pardo Cobre	155557	6/Caja	400 ml	5411183175136
	RAL 8007 Pardo Corzo	155558	6/Caja	400 ml	5411183175143
	RAL 8011 Pardo Nuez	155527	6/Caja	400 ml	5411183174832
	RAL 8014 Sepia	155559	6/Caja	400 ml	5411183175150
	RAL 8017 Chocolate	155526	6/Caja	400 ml	5411183174825
	RAL 8019 Pardo Grisáceo	160329	6/Caja	400 ml	5411183185494
	RAL 9005 Negro Intenso Mate	155572	6/Caja	400 ml	5411183174726
	RAL 9005 Negro Intenso Brillo	155517	6/Caja	400 ml	5411183174733
	RAL 9005 Negro Intenso Satinado	157948	6/Caja	400 ml	5411183180642
	RAL 9006 Aluminio Metalizado	155544	6/Caja	400 ml	5411183175006
	RAL 9010 Blanco Puro Brillo	155518	6/Caja	400 ml	5411183174740
	RAL 9010 Blanco Puro Mate	155519	6/Caja	400 ml	5411183174757
	RAL 9010 Blanco Puro Satinado	157949	6/Caja	400 ml	5411183180659
	RAL 9016 Blanco Tráfico	155531	6/Caja	400 ml	5411183174870
	Transparente Brillo	155539	6/Caja	400 ml	5411183174955
	Transparente Mate	155540	6/Caja	400 ml	5411183174962
	Blanco Electrodoméstico	155541	6/Caja	400 ml	5411183174979



## METALIZADO

Pintura acrílica metalizada de grano grueso, con efecto diamante, adecuada para pintar objetos como metal, madera y plástico. Colores brillantes, los pigmentos utilizados son estables a la luz y resistentes a los rayos UV.

### APLICACIONES :

Puede utilizarse para pintar cualquier tipo de objeto al que se le quiera dar un efecto de diamante en particular..

### CARACTERÍSTICAS :

- Apto para exteriores e interiores
- Secado al polvo en 10 minutos
- Seco al tacto en 20 minutos
- Secado total en 24 horas
- Sin tiempo de espera entre capas
- Rendimiento: de 1,5 - 2 m<sup>2</sup>
- Resistencia a la temperatura: hasta 120°C
- Se puede eliminar con disolvente sintético o acetona
- Caducidad: 3 años



	Negro Metalizado	155567	6/Caja	400 ml	5411183175235
	Azul Metalizado	155568	6/Caja	400 ml	5411183175242
	Plata Metalizado	155569	6/Caja	400 ml	5411183175259



## EFECTO CROMADO

Pintura brillante con efecto cromado para uso en interiores.

### APLICACIONES :

Ideal para aportar un efecto parecido a "metales preciosos" en diversas superficies y objetos como marcos, jarrones, objetos de metal y plástico, adornos, flores secas, adornos, entre otros. El efecto "leafing" se puede reducir frotando o acentuar pintando más.

### CARACTERÍSTICAS :

- Apto interiores
- Secado al polvo en 10 minutos
- Seco al tacto en 20 minutos
- Secado total en 24 horas
- Sin tiempo de espera entre capas
- Rendimiento: de 1,5 - 2 m<sup>2</sup>
- Resistencia a la temperatura: hasta 110°C
- Se puede eliminar con disolvente sintético o acetona
- Caducidad: 2 años



	Cromo Oro Nuevo	155566	6/Caja	400 ml	5411183175198
	Plata Efecto Espejo	155565	6/Caja	400 ml	5411183175204
	Dorado Efecto Espejo	155564	6/Caja	400 ml	5411183175211
	Cromo Oro Viejo	155563	6/Caja	400 ml	5411183175228



## FLOURESCENTE

Pintura acrílica con efecto fluorescente. Hace que las superficies sean brillantes y visibles a distancia, incluso con poca luz.

### APLICACIONES :

Ideal para aplicar sobre fondo blanco y sobre superficies como metal, plástico, madera, vidrio, cerámica, masonita o yeso, entre otras.

### CARACTERÍSTICAS :

- Apto para exteriores e interiores
- Secado al polvo en 10 minutos
- Seco al tacto en 20 minutos
- Secado total en 24 horas
- Sin tiempo de espera entre capas
- Rendimiento: de 1,5 - 2 m<sup>2</sup>
- Resistencia a la temperatura: hasta 120°C
- Se puede eliminar con disolvente sintético o acetona
- Caducidad: 3 años



	Verde Fluorescente	155599	6/Caja	400 ml	5411183175389
	Naranja Fluorescente	155600	6/Caja	400 ml	5411183175396



## HIERRO MICÁCEO - EFECTO FORJA

Esmalte con efecto envejecido para interior y exterior, a base de óxidos de fibra de hierro micáceo, especialmente indicado para la protección ante los agentes atmosféricos y la decoración de objetos de mobiliario y de interior. El uso de inhibidores de corrosión especiales y la posibilidad de aplicar espesores elevados, permiten obtener una buena protección duradera.

### APLICACIONES :

Ideal para superficies metálicas, de madera, enyesado, para puertas, pasamanos, cancelas, rejillas metálicas, armarios metálicos, tapajuntas, muebles, muebles de jardín.

### CARACTERÍSTICAS :

- Apto para exteriores e interiores
- Secado al polvo en 10 minutos
- Seco al tacto en 15 minutos
- Secado total en 24 horas
- Sin tiempo de espera entre capas
- Rendimiento: de 1,5 - 2 m<sup>2</sup>
- Resistencia a la temperatura: hasta 120°C
- Se puede eliminar con disolvente sintético o acetona
- Caducidad: 3 años



	Micáceo Gris Medio	160350	6/Caja	400 ml	5411183185623
	Micáceo Gris Oscuro	160351	6/Caja	400 ml	5411183185630
	Micáceo Gris Grafito	160349	6/Caja	400 ml	5411183185616

# Pinturas Específicas



## RESISTENTE AL CALOR

Esmalte a base de silicona y resinas acrílicas, resistente a altas temperaturas, apto para superficies metálicas. Soporta hasta 600°C, con picos de 800°C.

### APLICACIONES :

Debe aplicarse sobre superficies limpias y desengrasadas y dejar secar durante al menos 2 días. Luego, se debe llevar gradualmente a una temperatura de 300°C en el horno o por inducción de calor, para estabilizar permanentemente la pintura. Tras estos pasos, puedes continuar a la temperatura deseada y al final dejarlo enfriar.

### CARACTERÍSTICAS :

- Apto para exteriores e interiores
- Secado al polvo en 10 minutos
- Seco al tacto en 20 minutos
- Secado total en 24 horas
- Sin tiempo de espera entre capas
- Rendimiento: de 1,5 - 2 m<sup>2</sup>
- Resistencia a la temperatura: hasta 600°C, con picos de 800°C
- Se puede eliminar con disolvente sintético o acetona
- Caducidad: 2 años



	HT Negro Mate	155560	6/Caja	400 ml	5411183175167
	HT Rojo	155561	6/Caja	400 ml	5411183175174
	HT Gris Antracita	155562	6/Caja	400 ml	5411183175181
	HT Aluminio	156122	6/Caja	400 ml	5411183176607



## IMPRIMACIÓN ANTIÓXIDO

Imprimador antioxidante que protege las superficies metálicas del óxido, incluso a lo largo del tiempo. Las resinas acrílicas contenidas también permiten su uso en ambientes exteriores, asegurando una excelente resistencia a los agentes atmosféricos.

### APLICACIONES :

Es necesario limpiar a fondo la superficie antes de aplicar. Se puede pintar encima con otros colores, pero solo después de que se haya secado la primera capa.

### CARACTERÍSTICAS :

- Apto para exteriores e interiores
- Resistente a los agentes atmosféricos
- Secado al polvo en 10 minutos
- Seco al tacto en 20 minutos
- Secado total en 24 horas
- Sin tiempo de espera entre capas
- Rendimiento: de 1,5 - 2 m<sup>2</sup>
- Resistencia a la temperatura: hasta 600°C, con picos de 800°C
- Se puede eliminar con disolvente sintético o acetona
- Caducidad: 5 años



	Imprimación Gris	155598	6/Caja	400 ml	5411183175372
--	------------------	--------	--------	--------	---------------

# Pinturas Específicas



## CUBREMANCHAS

Este spray está indicado para las manchas producidas por la acción del humo sobre las paredes de los locales, moho, manchas producidas por humedades y suciedad en general. Gracias a su fórmula con alta capacidad de cobertura, con una sola mano elimina totalmente cualquier mancha, penetrando en la superficie e impidiendo la formación de nuevas manchas.

### APLICACIONES :

Cualquier mancha puede ser cubierta aplicando el Spray Cubremanchas de manera uniforme sobre la zona a tratar. En caso de manchas particularmente difíciles, repetir la aplicación siempre a una distancia de al menos 20-30 cm evitando que el producto descuelgue.

### CARACTERÍSTICAS :

- Apto solo interiores
- Seco al tacto entre 5 y 8 minutos a una temperatura de 20°C
- Sin tiempo de espera entre capas
- Rendimiento: de 1,5 - 2 m<sup>2</sup>
- Resistencia a la temperatura: hasta 120°C
- Se puede eliminar con disolvente sintético o acetona
- Caducidad: 3 años



Blanco	159360	12/Caja	500 ml	5411183195721
--------	--------	---------	--------	---------------



## MARCADOR DE OBRA

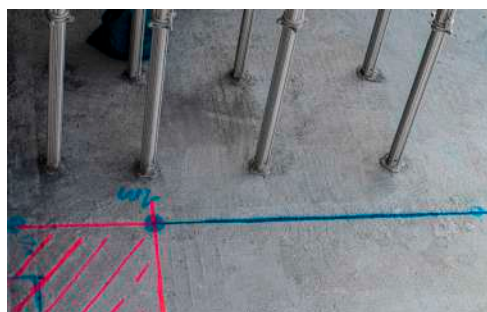
Pintura de marcaje para obras y topografía con alta visibilidad y precisión. Gran poder de cobertura, alta resistencia al desgaste y a la intemperie. Su válvula especial 360° permite utilizar el producto en todas las posiciones con el mismo resultado. El tapón dispensador particular facilita cualquier operación de marcado.

### APLICACIONES :

Pintura de marcado específica para mampostería, asfalto, hormigón, madera, metal y otras superficies.

### CARACTERÍSTICAS :

- Apto para exteriores e interiores
- Resistente a los agentes atmosféricos
- Secado al polvo en 10 minutos
- Seco al tacto en 20 minutos
- Secado total en 24 horas
- Sin tiempo de espera entre capas
- Rendimiento: de 1,5 - 2 m<sup>2</sup>
- Se puede eliminar con disolvente o acetona.
- Caducidad: 3 años



	Rojo Fluorescente	155570	12/Caja	500 ml	5411183175266
	Naranja Fluorescente	155571	12/Caja	500 ml	5411183175273
	Fucsia Fluorescente	155989	12/Caja	500 ml	5411183176423
	Amarillo Fluorescente	155991	12/Caja	500 ml	5411183176447
	Verde Fluorescente	155990	12/Caja	500 ml	5411183176430
	Azul Fluorescente	155988	12/Caja	500 ml	5411183176416
	Blanco	157389	12/Caja	500 ml	5411183178298
	Negro	157390	12/Caja	500 ml	5411183178304



# LIMPIADORES, HERRAMIENTAS Y ACCESORIOS



**¿CÓMO UTILIZAR EL PRODUCTO?**

CONSULTA

[WWW.SUDAL.ES](http://WWW.SUDAL.ES)

# Limpiadores & Herramientas



## SWIPEX - TOALLITAS LIMPIADORAS



Las toallitas SwipeX han sido especialmente diseñadas para eliminar de forma rápida y efectiva los restos frescos de silicona, espuma de PU, pegamento, polímeros MS, pintura, grasa, etc. de las manos, herramientas o de la mayoría de superficies.

SwipeX es una alternativa segura al aguarrás y otros productos de limpieza y es más efectivo que el agua y el jabón.



VIDEO

### BOTE DISPENSADOR

113551 6/Caja 100 toallitas 5411183057548

### BLÍSTER

120874 12/Caja 20 toallitas 5411183096486

## ELIMINADOR DE SILICONA



Eliminador de silicona curada. Elimina juntas viejas de silicona curada y restos de silicona que no se pueden retirar mecánicamente. Gran poder de limpieza. Contiene disolventes.



102853 12/Caja 100 ml 5411183032422

## LIMPIADOR DE SILICONA



Limpiador de silicona recién aplicada. Elimina restos de silicona fresca en vidrio, cerámica y azulejos. Limpia y rejuvenece las juntas de silicona viejas o sucias.

104452 6/Caja 100 ml 5411183013797

## CÁNULAS CARTUCHO



Blíster con 5 cánulas universales para cartuchos de selladores y adhesivos.



108762 12/Caja 5411183036932

## CORTA CÁNULAS



Destinado a la apertura de cartuchos y al corte de cánulas de forma rápida, segura y precisa.



119171 12/Caja 5411183088856

# Pistolas para Cartuchos



## PISTOLA ESQUELETO PROFESIONAL

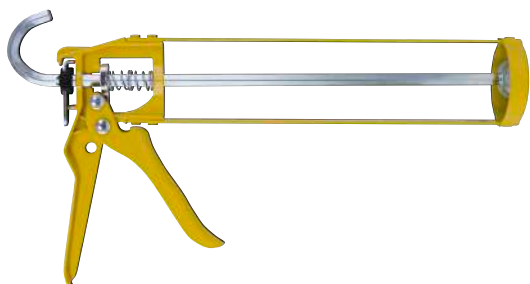
Pistola esqueleto profesional para siliconas y otras masillas de gran densidad como masillas PU o MS Polímeros. Para cartuchos de hasta 310 ml. Sistema anti-goteo.



	Negro	106617	1/Caja	5411183009462
---	-------	--------	--------	---------------

## PISTOLA ESQUELETO

Pistola esqueleto para cartuchos de hasta 310 ml.



	Amarillo	106812	1/Caja	5411183000193
---	----------	--------	--------	---------------

## PISTOLA CREMALLERA

Pistola para siliconas, para usar con cartuchos de hasta 310 ml. Extremadamente ligera. Adecuada para aplicaciones de bricolaje.



	Azul	106807	1/Caja	5411183000186
---	------	--------	--------	---------------

# Pistolas para Bolsas de Aluminio



## PISTOLA CILINDRO 600 ML

Pistola manual de aluminio para masillas en envases de hasta 600 ml. Se sirve con dos cilindros, uno transparente y otro de aluminio.



	Negro	112802	1/Caja	5411183049611
---	-------	--------	--------	---------------

# Pistolas para Espuma PU



## PISTOLA PU BRICOLAJE

Pistola de alta calidad para la aplicación de espuma de poliuretano, resistente y precisa.



	Roja	137930	1/Caja	5411183158764
--	------	--------	--------	---------------



## PISTOLA PROFI

Pistola metálica para la aplicación de espuma de poliuretano, de alta resistencia y durabilidad. No compatible con las boquillas de espuma proyectable.



	Gris	154478	1/Caja	5411183172081
--	------	--------	--------	---------------

## PISTOLA COMPACT

Pistola de PVC para la aplicación de espuma de poliuretano. El acabado en material sintético permite una limpieza fácil.



	Azul	109953	1/Caja	5411183039643
--	------	--------	--------	---------------

# Preparación & Acabado



## MULTI TOOL

Raspador de silicona para retirar fácilmente los residuos de las juntas.



119352	15/Caja	5411183089464
--------	---------	---------------

## SOUDAGLATT

Espátula especial para lograr un perfecto alisado de juntas. Gracias a sus distintos ángulos se consigue un acabado perfecto y profesional.

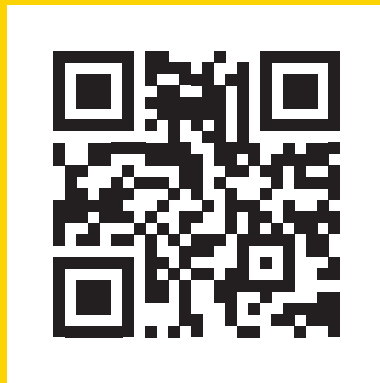


112596	12/Caja	5411183048591
--------	---------	---------------





# BUILD THE FUTURE



## **Soudal Química, S.L.**

Camino de la Barca, Nave E5,  
Polígono Industrial Alovera  
19208 Alovera • Guadalajara  
Telf.: +34 949 275 671  
Fax.: +34 949 275 661

[www.soudal.es](http://www.soudal.es)

**FECHA DE EDICIÓN:**  
**FEBRERO 2026**

